

СИНТЕГС



Что, где, когда сделать для 5.2.

Приводим отчетность в соответствие с 781-П

РЕШЕНИЯ СИНТЕГС – ДЛЯ ВСЕХ ЗАДАЧ

>150

КОМПАНИЙ ДЕЛАЮТ ОТЧЕТНОСТЬ В
НАШИХ ПРОГРАММАХ

>30

СТРАХОВЩИКОВ



МЫ СОЗДАЕМ ПРОГРАММЫ
КОТОРЫЕ УСКОРЯЮТ ПРОЦЕССЫ
И ОСВОБОЖДАЮТ ВРЕМЯ!



СИНТЕГС ОСБУ

Всегда актуальные изменения
законодательства в обновлениях.



ФАБРИКА XBRL

Самое быстрое и единственное решение!
сертифицированное на таксономии 4



ИНДИКАТОР 710-П

Наш самый динамичный продукт.
Уже 35 компаний запустили решение за год.

781-П ЗАТРАГИВАЕТ КАЖДУЮ СИСТЕМУ



СИНТЕГС ОСБУ

НОВЫЕ УЧЕТНЫЕ ДАННЫЕ ДЛЯ 781-П



ФАБРИКА XBRL

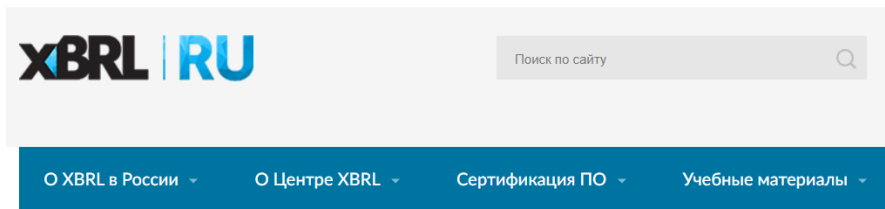
НОВАЯ ОТЧЕТНОСТЬ И ТАКСОНОМИЯ 5



ИНДИКАТОР 710-П

РАСЧЕТ ВЕЛИЧИНЫ СОБСТВЕННЫХ СРЕДСТВ, РИСКОВ, НС

ФАБРИКА XBRL – ЕДИНСТВЕННОЕ СЕРТИФИЦИРОВАННОЕ РЕШЕНИЕ



Для действующей отчетности в таксономии 4.2
получены все возможные сертификаты по всем рынкам

← ⓘ ↻ 🔒 xbrl.ru Подбор программного продукта

ФАБРИКА XBRL (таксономии версии 4 для ПУРЦБ, УК, СД, БКИ и СБ)

Номер версии сертифицированного продукта - 1.1.0.138 от 15.08.2022.

Версия программного продукта сертифицирована для надзорной или статистической отчетности ПУРЦБ, УК, СД, БКИ и СБ (версия таксономии 4.2/4.3) по следующим функциям:

- ▶ формирование отчета в формате XBRL (автоматизированная агрегация (или миграция) учетных данных с последующей конвертацией);
- ▶ визуализация отчетности в формате XBRL;
- ▶ бизнес-валидация отчетности в формате XBRL.

www.sintegs.ru Узнать подробнее о функциональности продукта

ФАБРИКА XBRL (таксономии версии 4 для СО и ОВС, НПФ, КРА)

Номер версии сертифицированного продукта - 1.1.0.134 от 15.04.2022.

Версия программного продукта сертифицирована для бухгалтерской (финансовой) отчетности СО и ОВС, НПФ, КРА (613-П) (версия таксономии 4.3) и надзорно-статистической отчетности СО и ОВС, НПФ, КРА (версия таксономии 4.2/4.3) по следующим функциям:

- ▶ формирование отчета в формате XBRL (автоматизированная агрегация (или миграция) учетных данных с последующей конвертацией);
- ▶ визуализация отчетности в формате XBRL;
- ▶ бизнес-валидация отчетности в формате XBRL.

www.sintegs.ru Узнать подробнее о функциональности продукта

ФАБРИКА XBRL (таксономии версии 4 для БФО СО и ОВС, НПФ, ПУРЦБ и УК и 613-П)

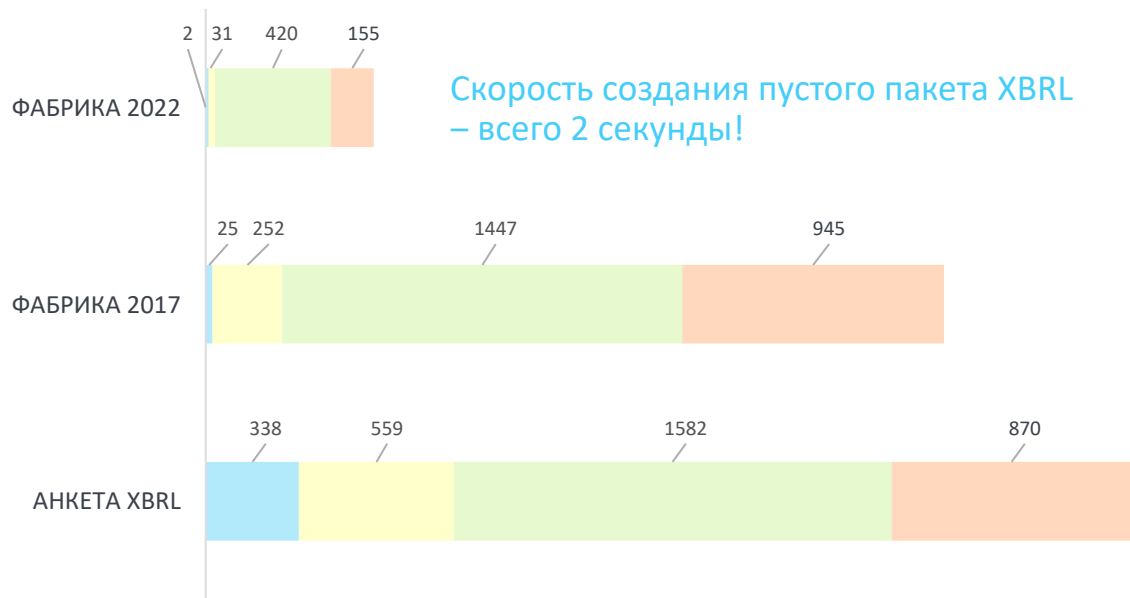
Номер версии сертифицированного продукта - 1.1.0.134 от 15.04.2022.

Версия программного продукта сертифицирована для бухгалтерской (финансовой) отчетности СО и ОВС, НПФ, ПУРЦБ и УК, 613-П (версия таксономии 4.3) по следующим функциям:

- ▶ формирование отчета в формате XBRL (автоматизированная агрегация (или миграция) учетных данных с последующей конвертацией);
- ▶ визуализация отчетности в формате XBRL;
- ▶ бизнес-валидация отчетности в формате XBRL.

www.sintegs.ru Узнать подробнее о функциональности продукта

ФАБРИКА XBRL – САМАЯ БЫСТРАЯ ВАЛИДАЦИЯ НА РЫНКЕ



Сравнение 3 программных продуктов по 4 функциям (измерения в секундах).

- Скорость создания пустого пакета XBRL
- Скорость загрузки файла XBRL
- Скорость загрузки отчёта из Excel (122 таблицы)
- Скорость проверки пакета XBRL

На примере файла XBRL с надзорной отчетностью в таксономии 4.2 размером 20Мб.

ПО «Фабрика XBRL» 2017 версии 32 / ПО «Фабрика XBRL» 2022 версии 134 / ПО «Анкета-редактор XBRL» версии 1.0.592.802

ФАБРИКА XBRL ПОЛНОСТЬЮ ГОТОВА ДЛЯ ТАКСОНОМИИ 5.2



- Сверка со справочниками на сайте ЦБ
- Множественный выбор значений в ячейках
- Новые маски ввода
- Новые отчеты по информационной безопасности

Анастасия Гришутина

Руководитель направления отчетности XBRL

ПОДГОТОВИТЬ ЗАДАНИЕ ДЛЯ ПРОГРАММИСТАМ ДЛЯ 154 ФОРМЫ



- Величина собственных средств
- Риски
- НРМП и НС
- Новая 154 форма

Евгений Мезенцев

Директор по развитию

781-П ПОТРЕБУЕТ НОВЫХ СИСТЕМ



СИНТЕГС ОСБУ

НОВЫЕ УЧЕТНЫЕ ДАННЫЕ ДЛЯ 781-П



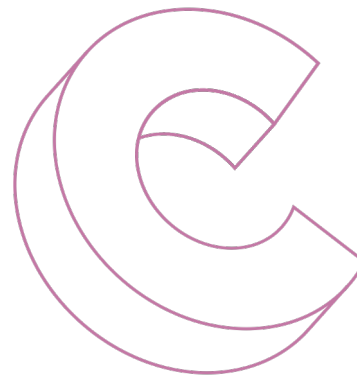
ФАБРИКА XBRL

НОВАЯ ОТЧЕТНОСТЬ И ТАКСОНОМИЯ 5

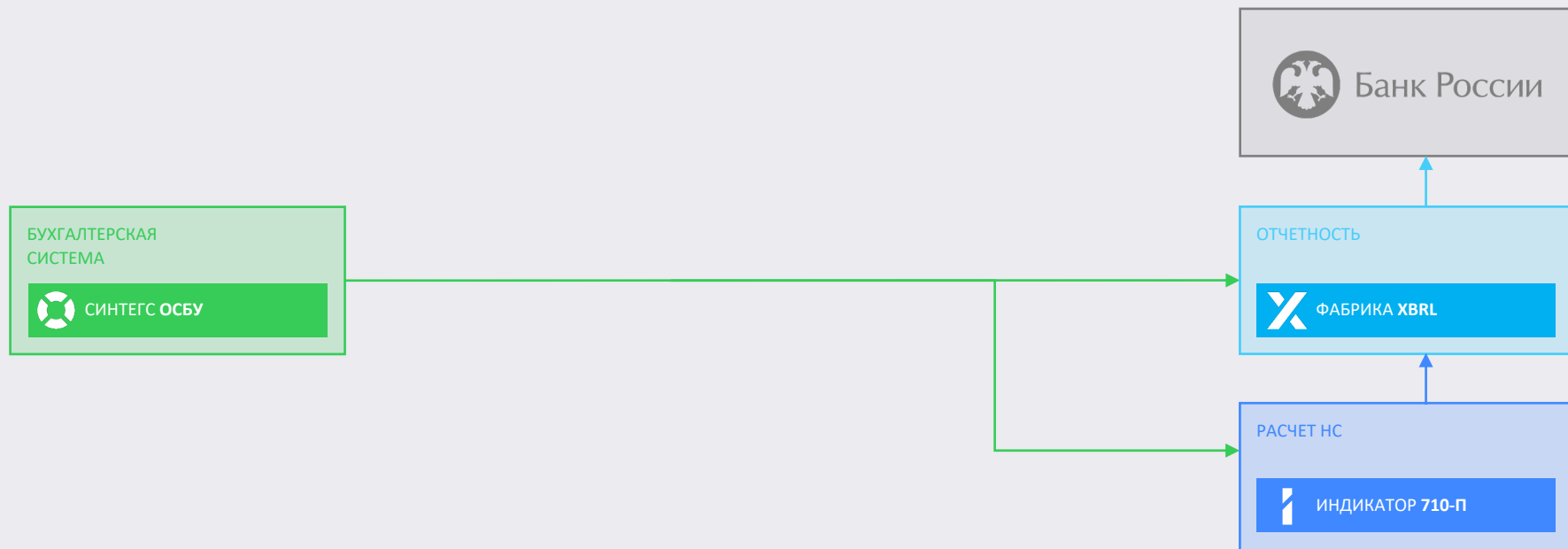


ИНДИКАТОР 710-П

РАСЧЕТ ВЕЛИЧИНЫ СОБСТВЕННЫХ СРЕДСТВ, РИСКОВ, НС

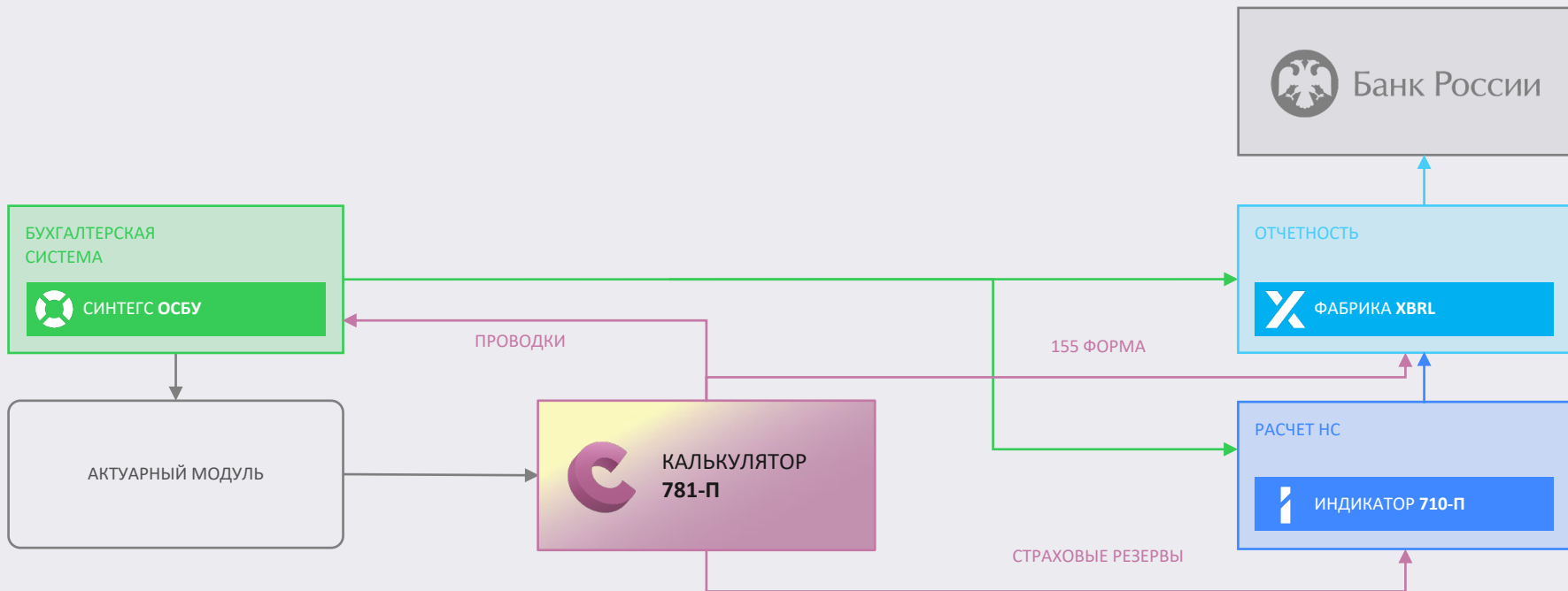


МОДУЛЬНАЯ АРХИТЕКТУРА ЛЕГКО РАСШИРЯЕТСЯ

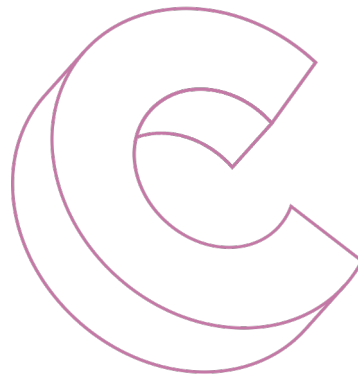


МОДУЛЬНАЯ АРХИТЕКТУРА ЛЕГКО РАСШИРЯЕТСЯ

OFF ON



КАЛЬКУЛЯТОР – КАК АКТУРАИЮ НЕ СОБИРАТЬ 155 ФОРМУ



Андрей Ермошин

Директор по созданию
продуктов

СИНТЕГС



КАК АКТУАРИЮ НЕ ДЕЛАТЬ 155 ФОРМУ

Сложные расчеты в одном месте!

РЕЗЕРВЫ ПОСЧИТАЕТ АКТУАРИЙ, НО ДЛЯ ОТЧЕТНОСТИ ДАННЫХ НЕ ХВАТИТ

В 72 таблицах нужны данные от актуария

- 62 таблицы в 155 форме (10 ежемесячно)
- 2 таблицы в 156 форме (расчет НРМП)
- 9 таблиц в 154 форме (1, 2.22.2.1-3, 2.36, 3.6, 3.6.1, 3.7, 9)

КАК СОБРАТЬ ДАННЫЕ - ТРЕУГОЛЬНИКИ

Как и раньше, изменения **не глобальные**

- Добавляются **количественные показатели** по расторжениям и страховым случаям
- Изменился **формат** предоставления данные по исключаемым убыткам

КАК СОБРАТЬ ДАННЫЕ - ЗАРАБОТАННАЯ ПРЕМИЯ И ПРАВА ТЕРБОВАНИЙ ПО СУБРОГАЦИЯМ

Данные уже собирали для расчета резервов

Просто передать в нужном формате

КАК СОБРАТЬ ДАННЫЕ - РАСЧЕТ СТАБ РЕЗЕРВА И СТР

Нужна каждая составляющая в расчете,
которую нужно сверить

- Страховые выплаты, поступления по суброгациям с бухгалтерским учетом
- Признанные премии, прямые расходы с признанными договорами по 781-П
- Изменения ДПП, ДПУ с денежными потоками

КАК СОБРАТЬ ДАННЫЕ - ДЕНЕЖНЫЕ ПОТОКИ

Данные уже собирали для расчета резервов, но для 155 формы требуется их **расширить**

- **Детализировать по периодам** начала страхового покрытия и наступления страхового случая
- **Разделить потоки** на подразделы, чтобы суммы были больше 0
- **Вручную преобразовать** в ~40 колонок

КАК СОБРАТЬ ДАННЫЕ - ДЕНЕЖНЫЕ ПОТОКИ

Данные уже собирали для расчета резервов, но для 155 формы требуется их **расширить**

- **Детализировать по периодам** начала страхового покрытия и наступления страхового случая
- **Разделить потоки** на подразделы, чтобы суммы были больше 0
- **Вручную преобразовать** в ~40 колонок

КАК СОБРАТЬ ДАННЫЕ - ДЕНЕЖНЫЕ ПОТОКИ

Данные уже собирали для расчета резервов, но для 154 формы требуется их **расширить**

- Детализировать ДПП в части премий по контрагентам, договорам, параметрам для расчета риска 2
- Детализация долей перестраховщиков по контрагентам
- Выделить долю в ЗНУ

КАК СОБРАТЬ ДАННЫЕ - ДОПОЛНИТЕЛЬНЫЕ ПОКАЗАТЕЛИ

Данные уже собирали для расчета резервов

Дополнить показателями бухгалтерского учета (5 сумм по каждой учетной группе)

КАК СОБРАТЬ ДАННЫЕ - ПРОГНОЗ ПОТОКОВ РМ

Данные уже собирали для расчета резервов

Вручную преобразовать в ~60 колонок

КАК СОБРАТЬ ДАННЫЕ - ПОДРАЗДЕЛ 20.1

Данные не участвуют в расчетах резервов,

31 показатель по каждой учетной группе нужно **собрать**

- Страховые выплаты, поступления по суброгациям с **бухгалтерского учета**
- Признанные премии, прямые расходы на основании **признанных договоров по 781-П**

КАК СОБРАТЬ ДАННЫЕ - ГДЕ СОБИРАТЬ ПОДРАЗДЕЛ 20.2?

Данные не участвуют в расчетах резервов,

37 показателей по каждой учетной группе нужно **посчитать по главе 3**

КАК СОБРАТЬ ДАННЫЕ - РЕТРОСПЕКТИВНЫЙ АНАЛИЗ ДОСТАТОЧНОСТИ

Данные не участвуют в расчетах резервов,
каждый показатель нужно **собрать**

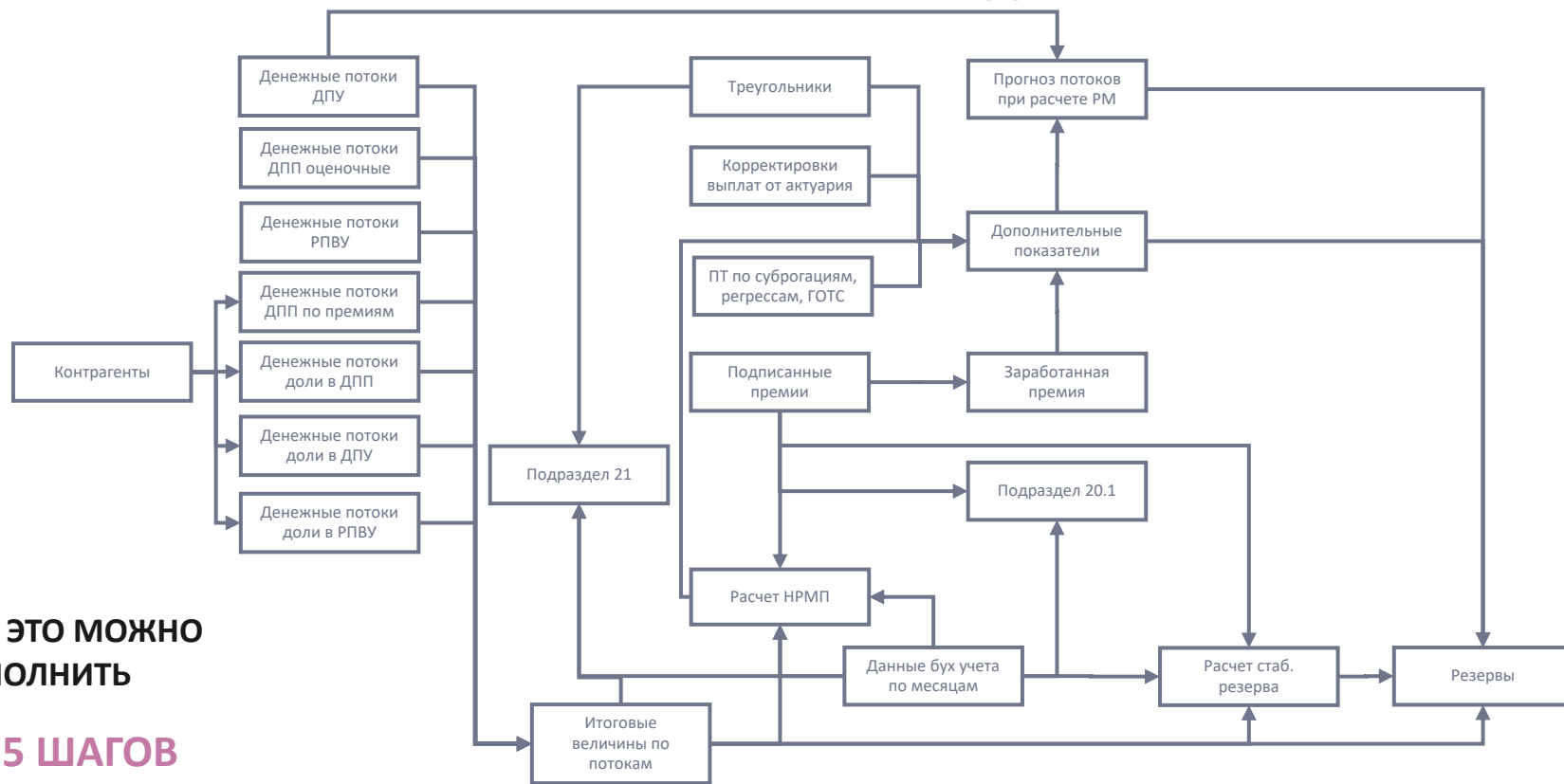
- Выплаты, поступления по суброгациям из **треугольников**
- Расходы на исполнение обязательств с **бухгалтерского учета**
- Величины ДПП, ДПУ на основании **денежных потоков**

КАК СОБРАТЬ ДАННЫЕ - РАСЧЕТ НРМП

Нужна каждая составляющая в расчете,
которую нужно сверить

- Страховые выплаты, поступления по суброгациям с бухгалтерским учетом
- Первый показатель с признанными договорами по 781-П
- Величины ДПП, ДПУ с денежными потоками

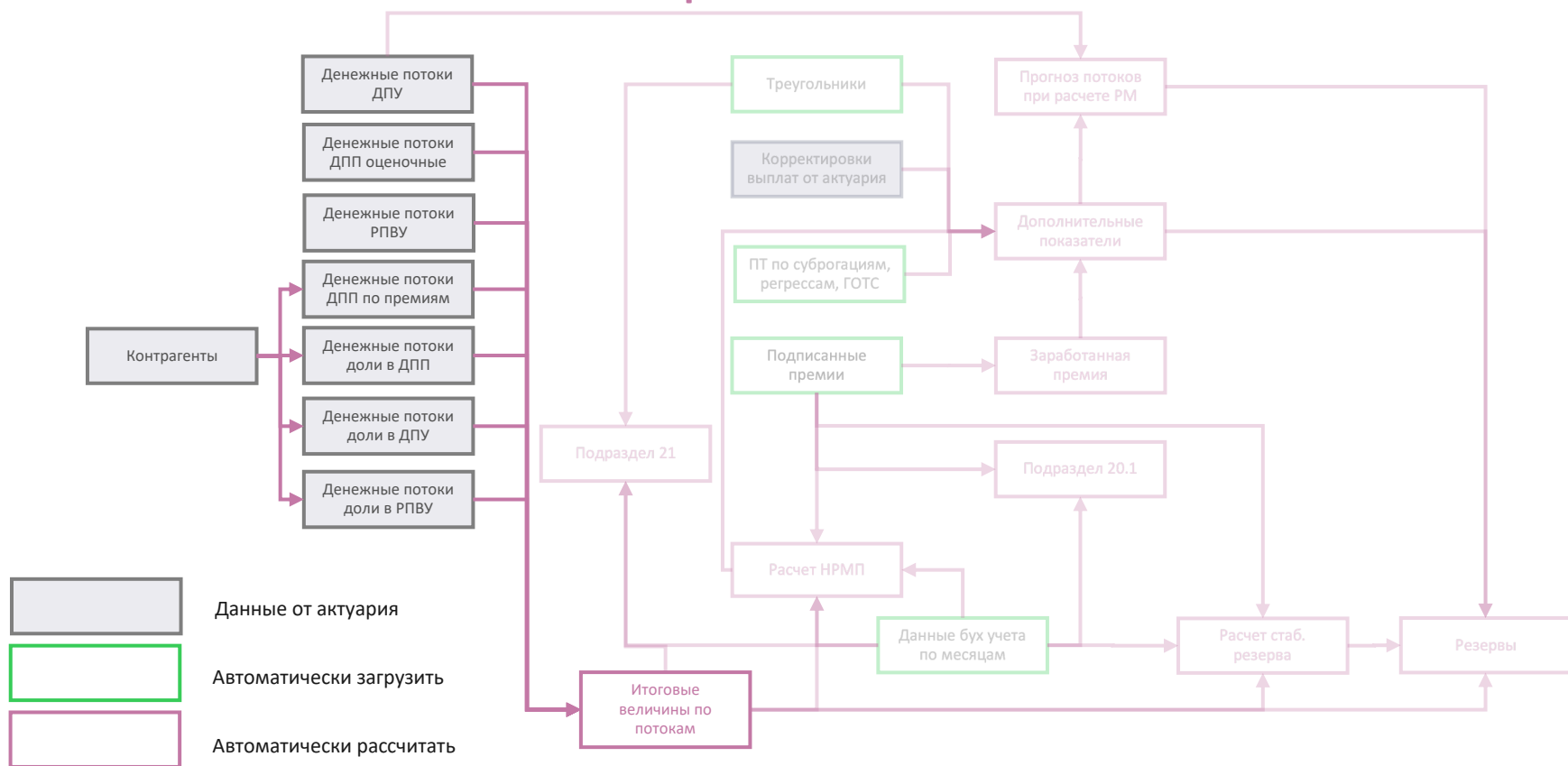
ДЛЯ ОТЧЕТНОСТИ НУЖНО МНОГО СВЯЗАННЫХ ДАННЫХ



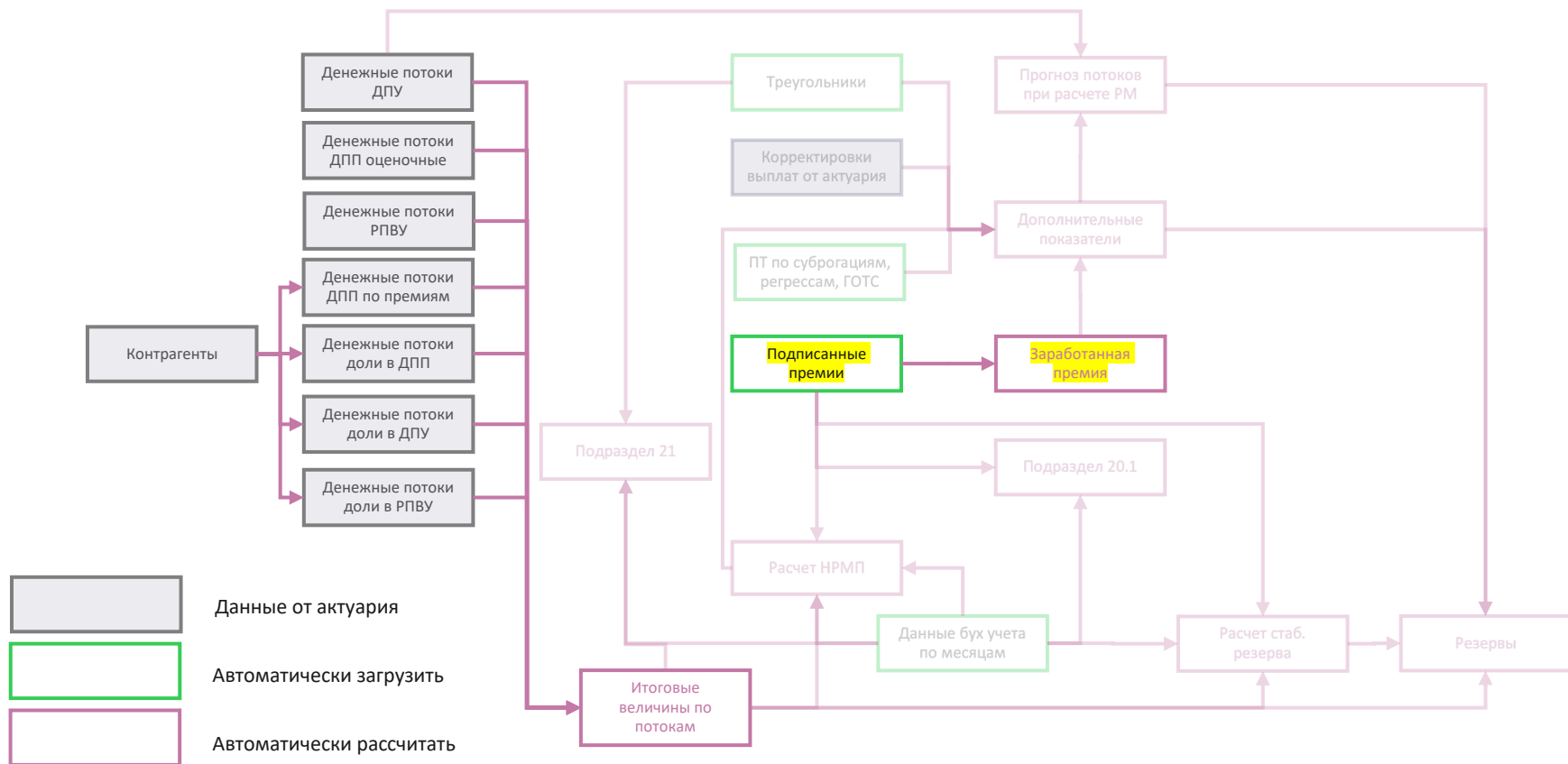
ВСЕ ЭТО МОЖНО
ЗАПОЛНИТЬ

ЗА 5 ШАГОВ

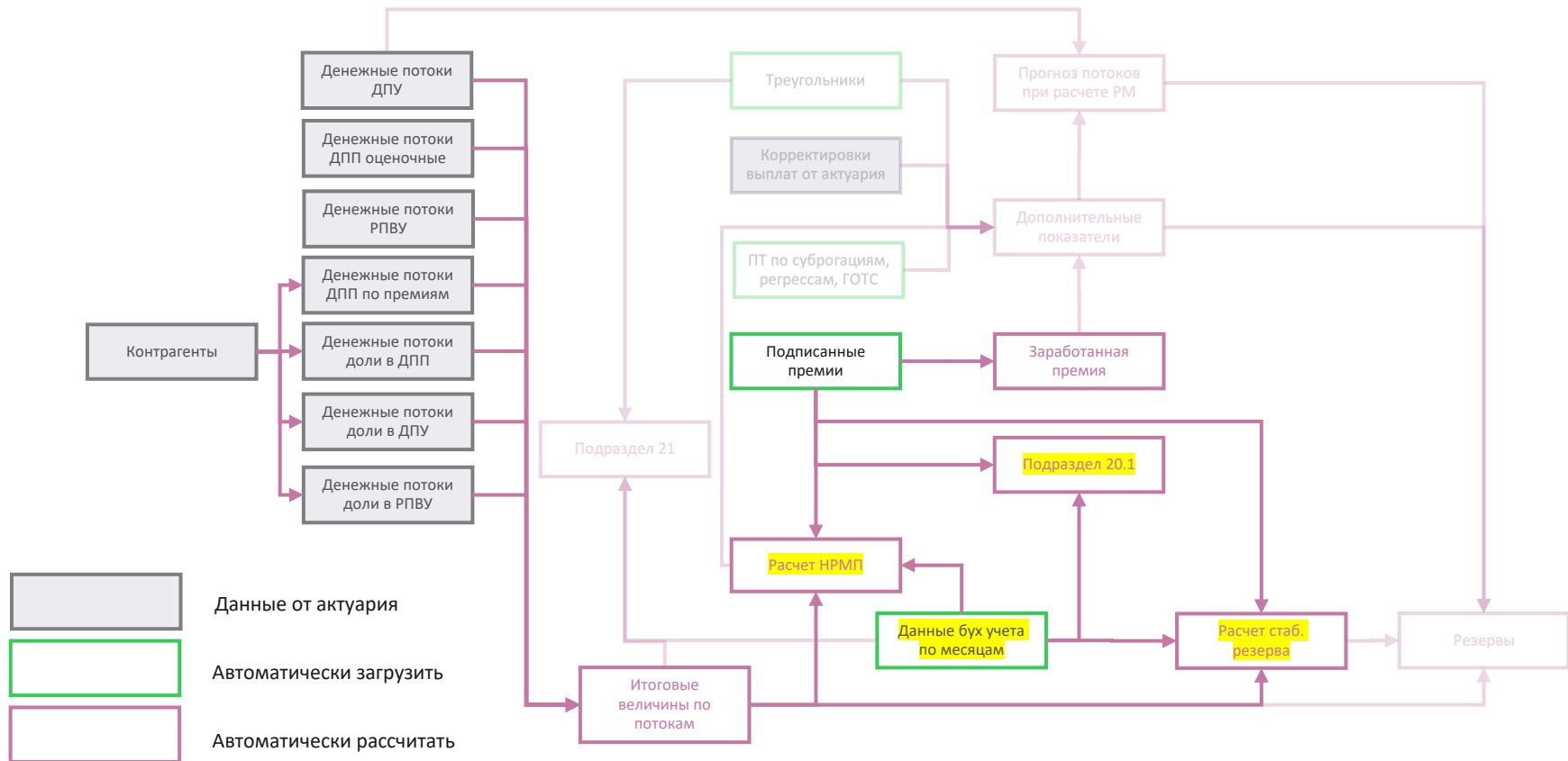
ШАГ 1 – ОТ АКТУАРИА 7 ТАБЛИЦ ПО ПОТОКАМ



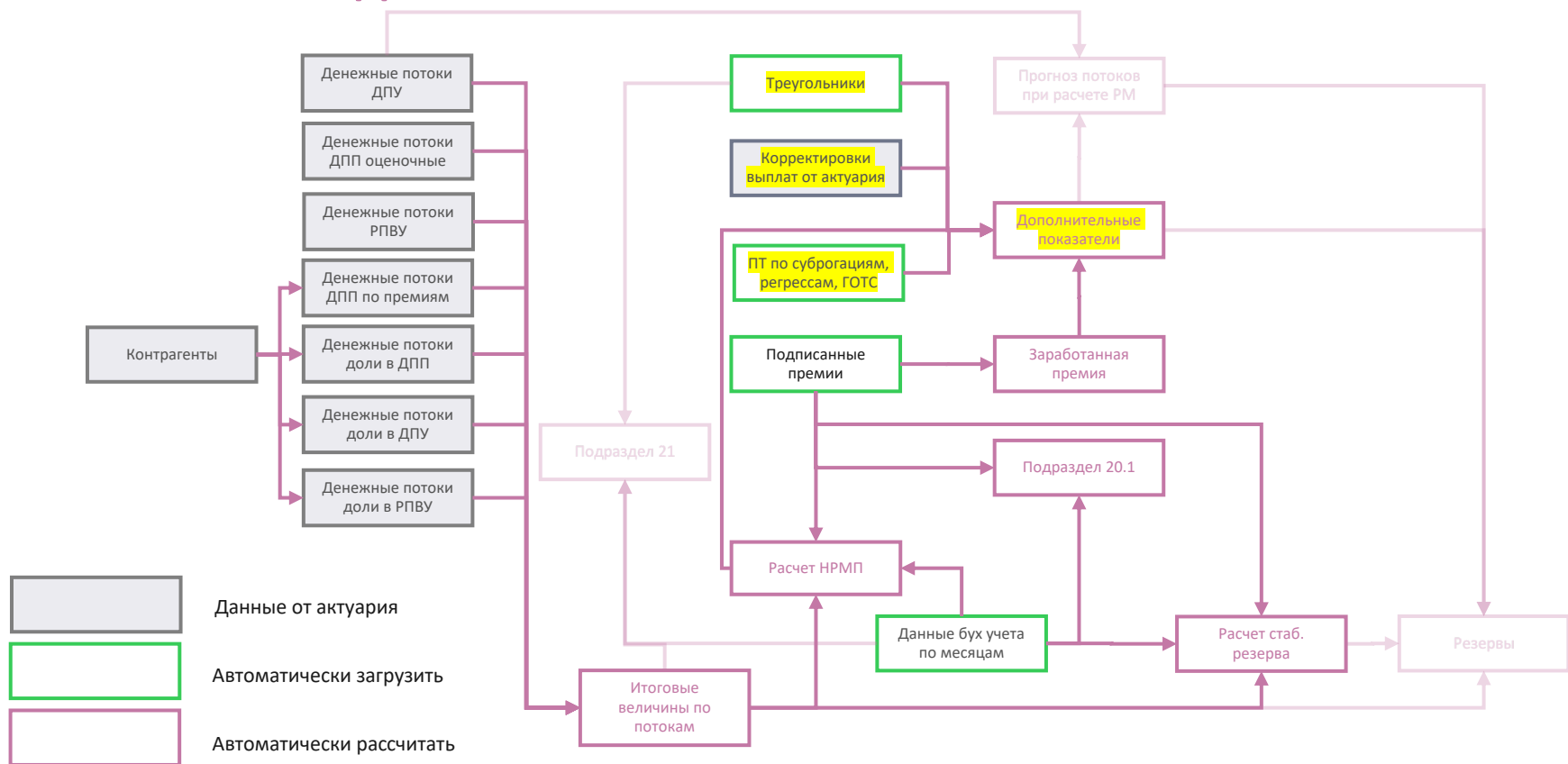
ШАГ 2 – РАСЧЕТ ЗАРАБОТАННОЙ ПРЕМИИ



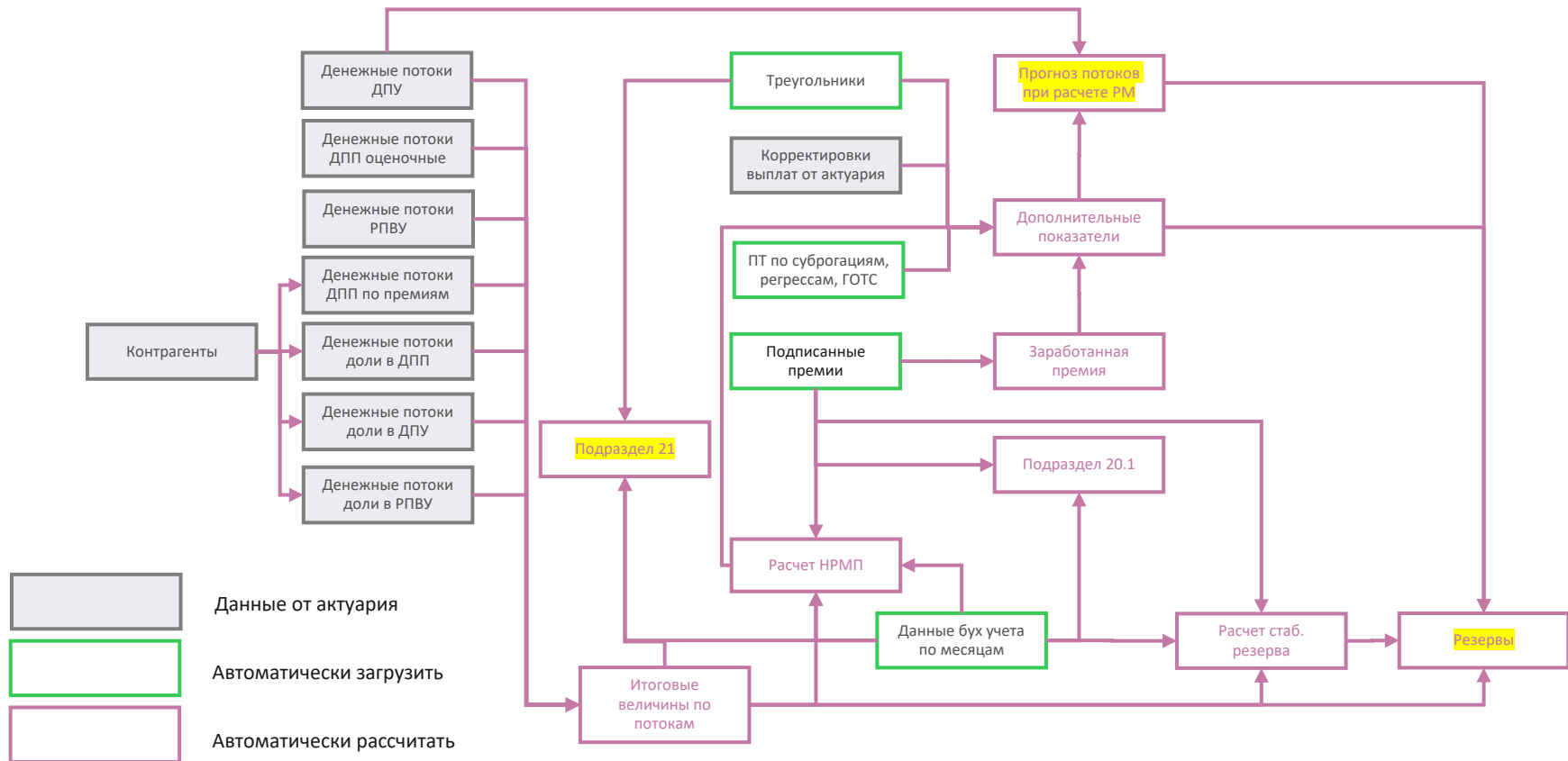
ШАГ 3 – ДОЗАПОЛНЯЕМ ПО ДАННЫМ БУ



ШАГ 4 – РАСЧЕТ ДОПОЛНИТЕЛЬНЫХ ПОКАЗАТЕЛЕЙ



ШАГ 5 – ОСТАЛЬНОЕ АВТОМАТИЧЕСКИ



КАЛЬКУЛЯТОР 781-П

СЛОЖНЫЕ РАСЧЕТЫ В ОДНОМ МЕСТЕ!

OFF



ON

СИНТЕГС



154 форма

Приводим отчетность в соответствие с 781-П

ФАБРИКА XBRL ПОЛНОСТЬЮ ГОТОВА ДЛЯ ТАКСОНОМИИ 5.2



- Сверка со справочниками на сайте ЦБ
- Множественный выбор значений в ячейках
- Новые маски ввода
- Новые отчеты по информационной безопасности

Анастасия Гришутина

Руководитель направления отчетности XBRL

ПОДГОТОВИТЬ ЗАДАНИЕ ДЛЯ ПРОГРАММИСТАМ для 154 ФОРМЫ

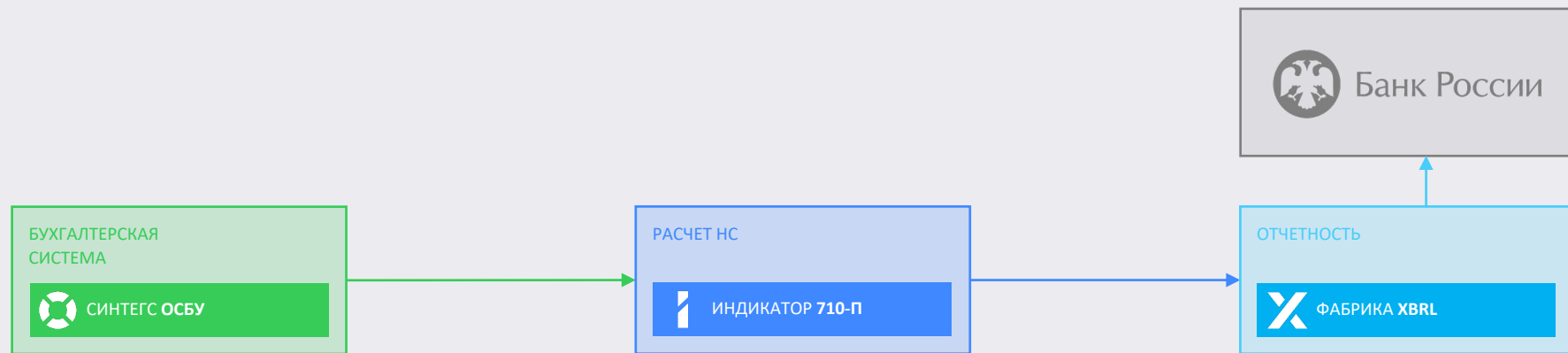


- Новая 154 форма
- Величина собственных средств
- Риски

Евгений Мезенцев

Директор по развитию

ДЛЯ 710-П ДОСТАТОЧНО БЫЛО ДАННЫХ БУХГАЛТЕРСКОГО УЧЕТА



ГЛАВА 1 АКТИВЫ – ЭТО НЕ ТОЛЬКО БУХГАЛТЕРСКИЙ УЧЕТ

710-п



Активы учет которых осуществляется по балансовым счетам

ГЛАВА 1 АКТИВЫ – ЭТО НЕ ТОЛЬКО БУХГАЛТЕРСКИЙ УЧЕТ

710-П

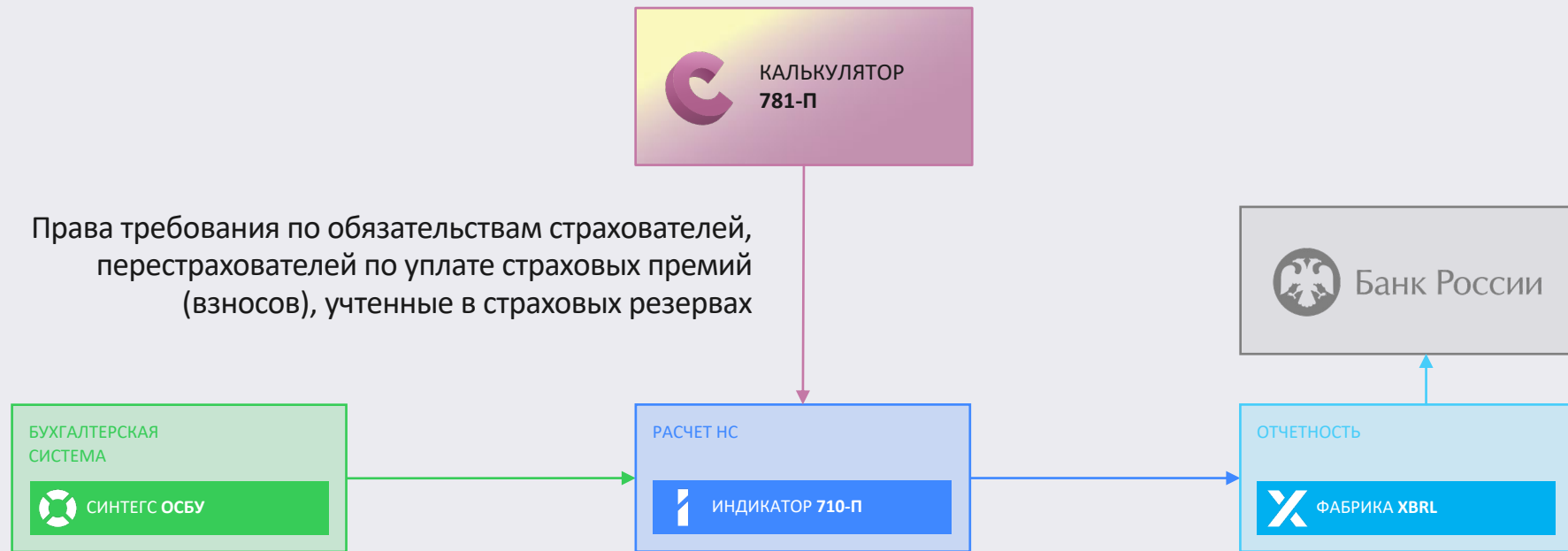
Активы учет которых осуществляется по балансовым счетам

за исключением активов, образующихся в связи с заключением, изменением, прекращением, в том числе досрочным, договоров страхования и исходящего перестрахования:

781-П

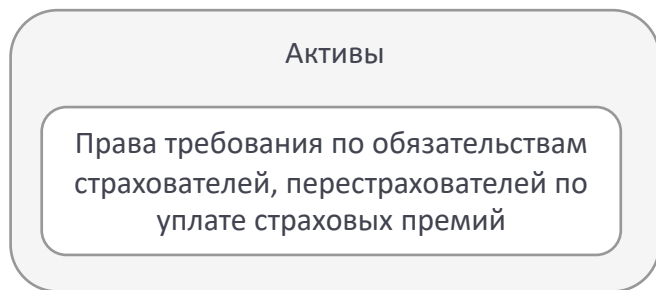
- Права требования из договоров страхования, договоров, принятых в перестрахование, если денежные потоки по ним указаны в абзацах 2, 4, 6, 7, 9 и 12 подпункта 5.3.7
- Права требования из договоров перестрахования, в которых страховщик выступает перестрахователем, если денежные потоки по ним указаны в абзацах 2, 4 и 5 подпункта 5.6.5
- Доля перестраховщиков в страховых резервах

ДЛЯ 781-П НУЖНЫ ЕЩЁ И ДЕНЕЖНЫЕ ПОТОКИ ПО ДОГОВОРАМ СТРАХОВАНИЯ



РАЗДЕЛ 1 – НУЖНО РАЗДЕЛИТЬ СТРАХОВУЮ ДЕБИТОРКУ

Старая 154 форма



Новая 154 форма



ДЛЯ КАЖДОЙ ЧАСТИ ДЕБИТОРКИ ЕСТЬ СВОЯ РАСШИФРОВКА

Активы

Права требования по обязательствам страхователей, перестрахователей по уплате страховых премий (взносов), **не учтенные в страховых резервах**

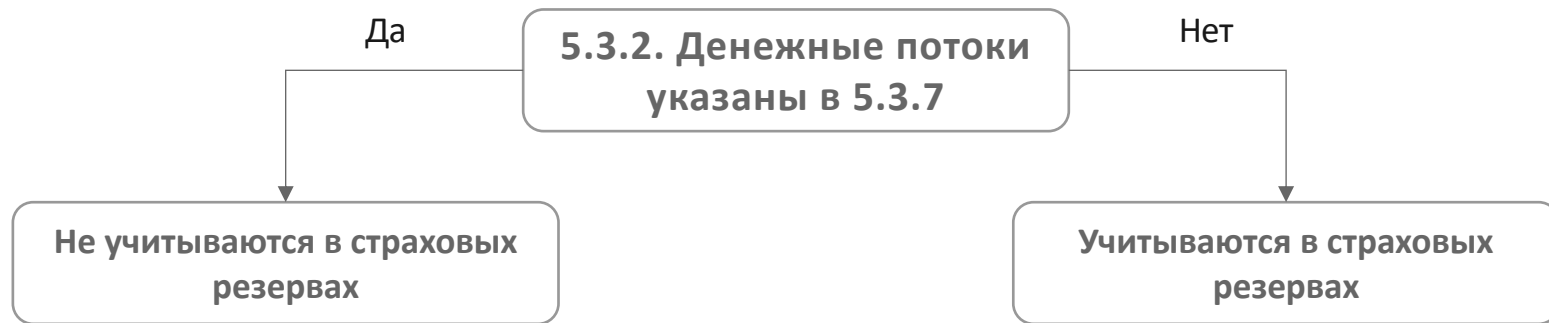
Подраздел **2.22.1** Права требования по обязательствам страхователей, перестрахователей по уплате страховых премий (взносов), **не учтенные** в страховых резервах

Обязательства (резервы)

Права требования в части уплаты страховой премии (страховых взносов), **учтенные в страховых резервах**

Подраздел **2.22.2** Права требования по обязательствам страхователей, перестрахователей по уплате страховых премий (взносов), **учтенные** в страховых резервах

ДЛЯ ОПРЕДЕЛЕНИЯ ПОДРАЗДЕЛА НУЖНЫ **ДЕНЕЖНЫЕ ПОТОКИ**



781-П Глава 1

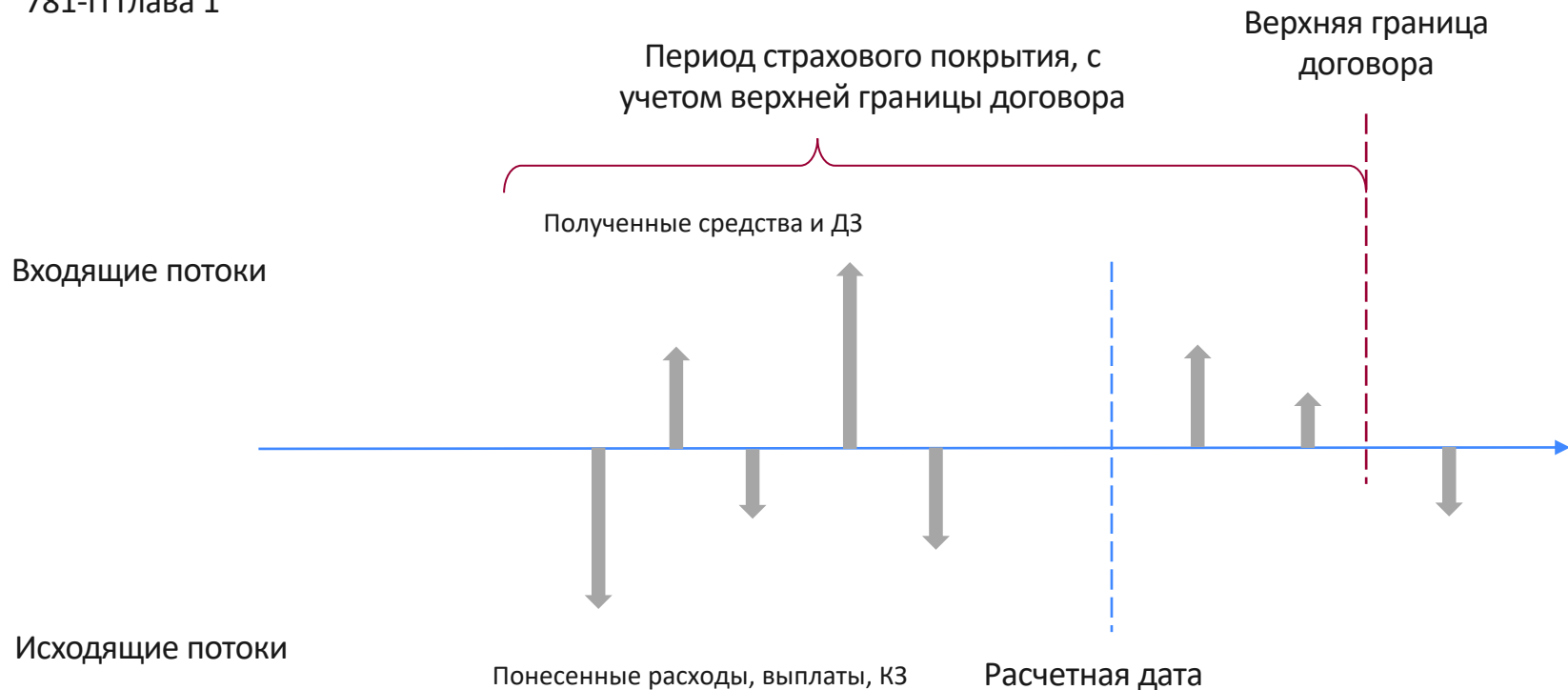
В состав активов страховой организации, подлежащих суммированию, включаются по состоянию на расчетную дату:

права требования из договоров страхования, договоров, принятых в перестрахование,

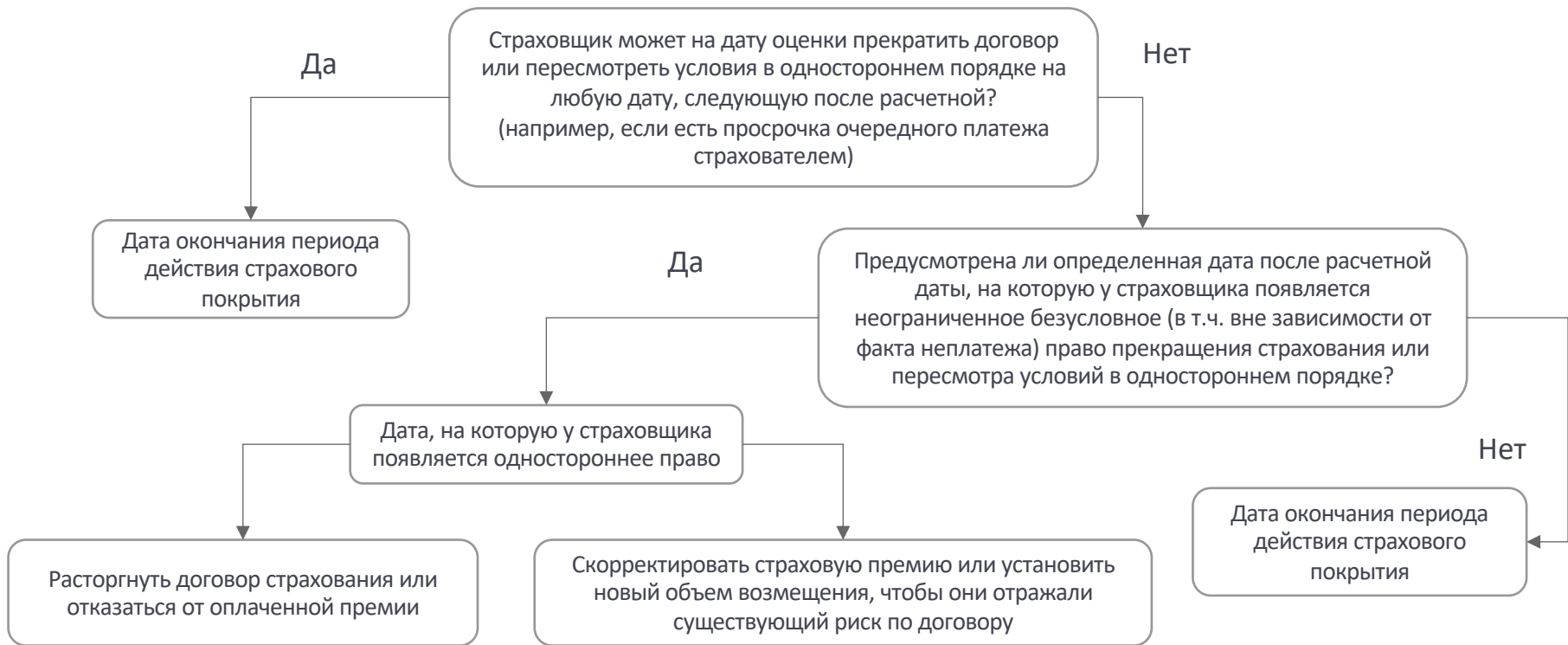
если **денежные потоки** по ним указаны в **подпункте 5.3.7** (абзацы 2, 4, 6, 7, 9 и 12)

НО НЕ ВСЕ ДЕНЕЖНЫЕ ПОТОКИ

781-П Глава 1



ВЕРХНЯЯ ГРАНИЦА ДОГОВОРА СТРАХОВАНИЯ



БЕРЕМ ТОЛЬКО ЧАСТЬ 5.3.7

2 Абзац

неполученные денежные потоки, срок платежей по которым наступил **до расчетной даты**,

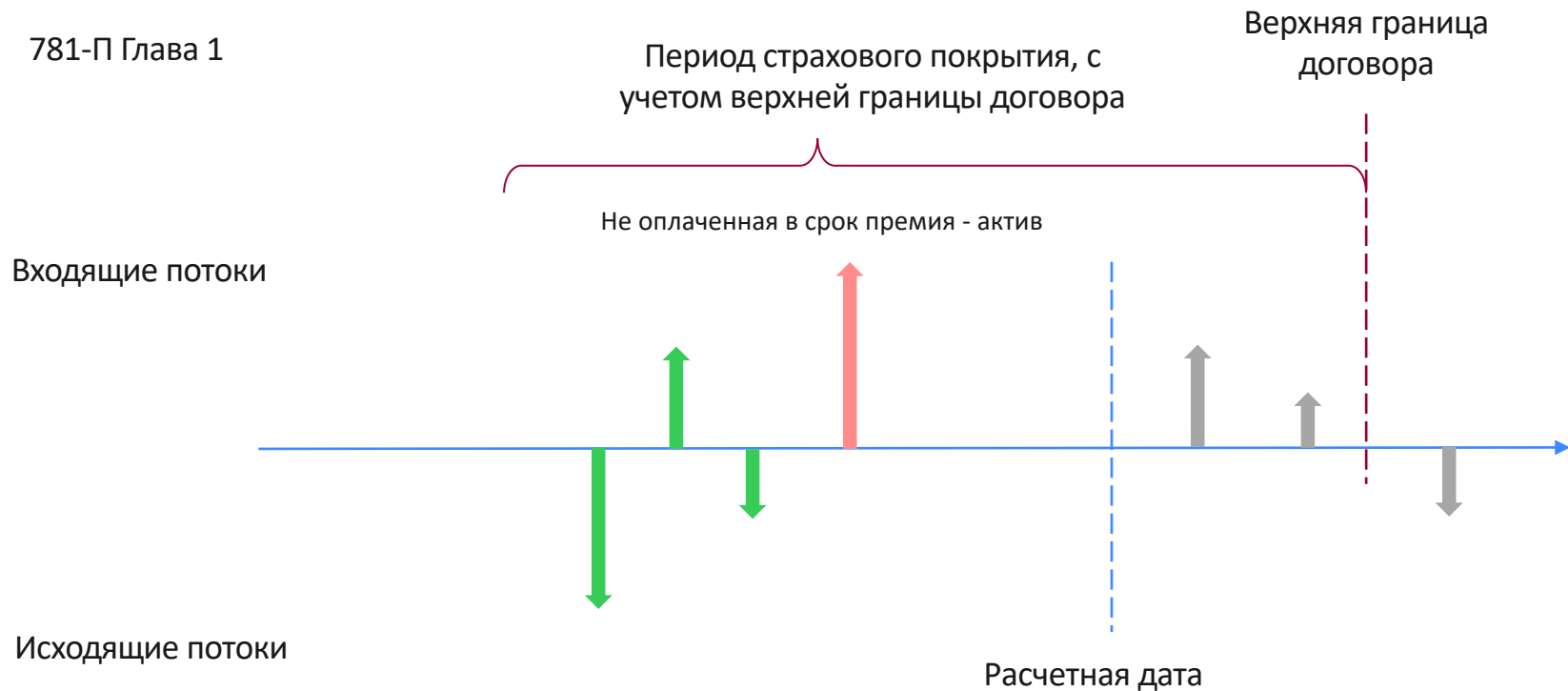
за исключением страховых выплат в связи с дожитием граждан до определенных возраста или срока и соответствующих им денежных потоков по исполнению обязательств по страховым случаям,

а также соответствующие им денежные потоки по оплате расходов на ведение дела

ДЕНЬГИ НЕ ПОСТУПИЛИ, ПОЯВИЛАСЬ ДЕБИТОРКА.

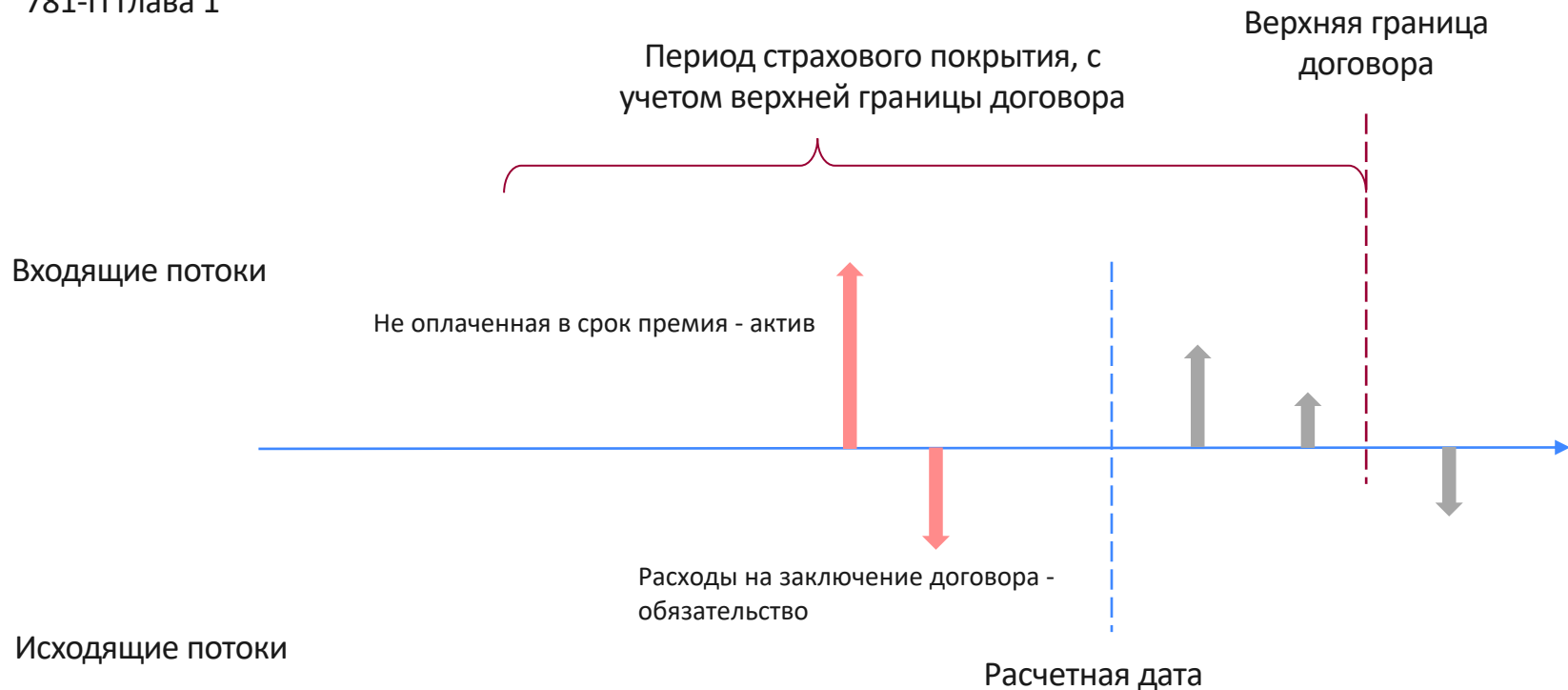
АКТИВ

781-П Глава 1



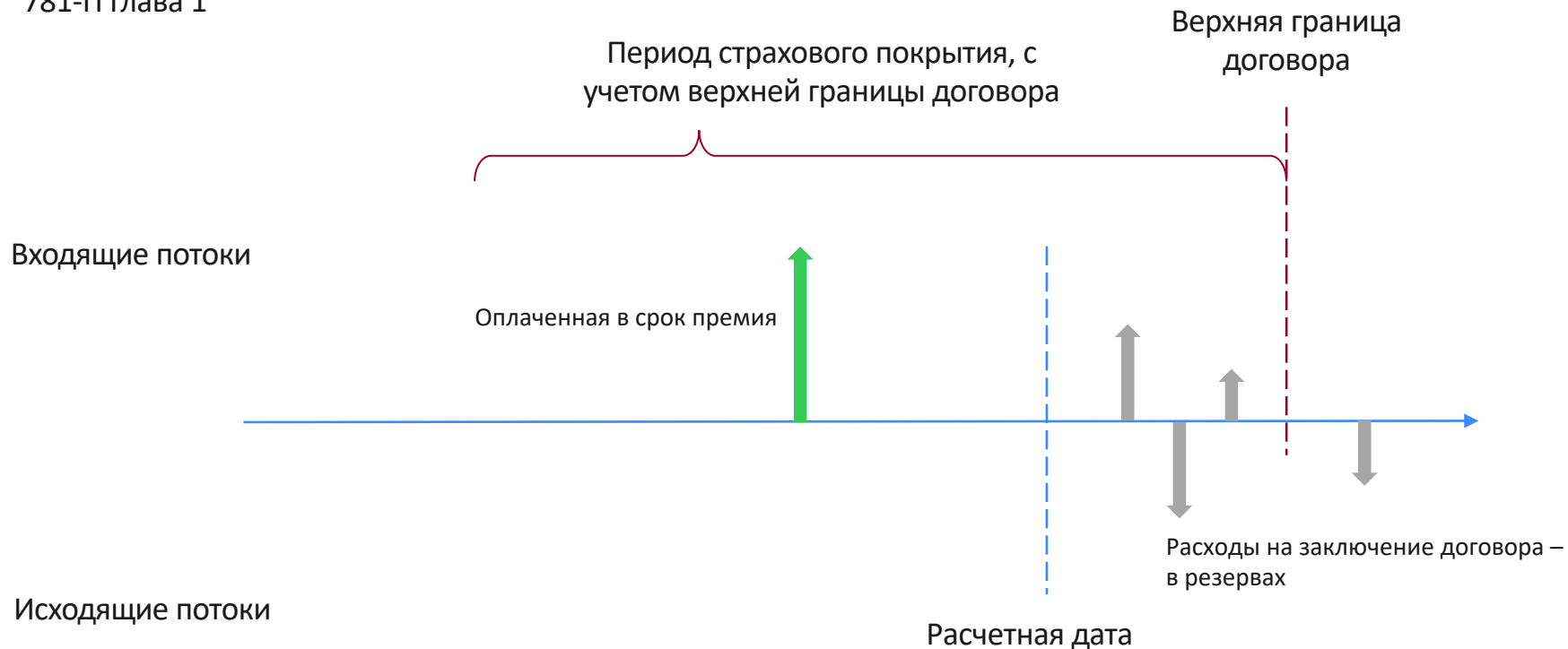
ТОЖЕ САМОЕ И С ОБЯЗАТЕЛЬСТВАМИ

781-П Глава 1



ТОЖЕ САМОЕ И С ОБЯЗАТЕЛЬСТВАМИ

781-П Глава 1



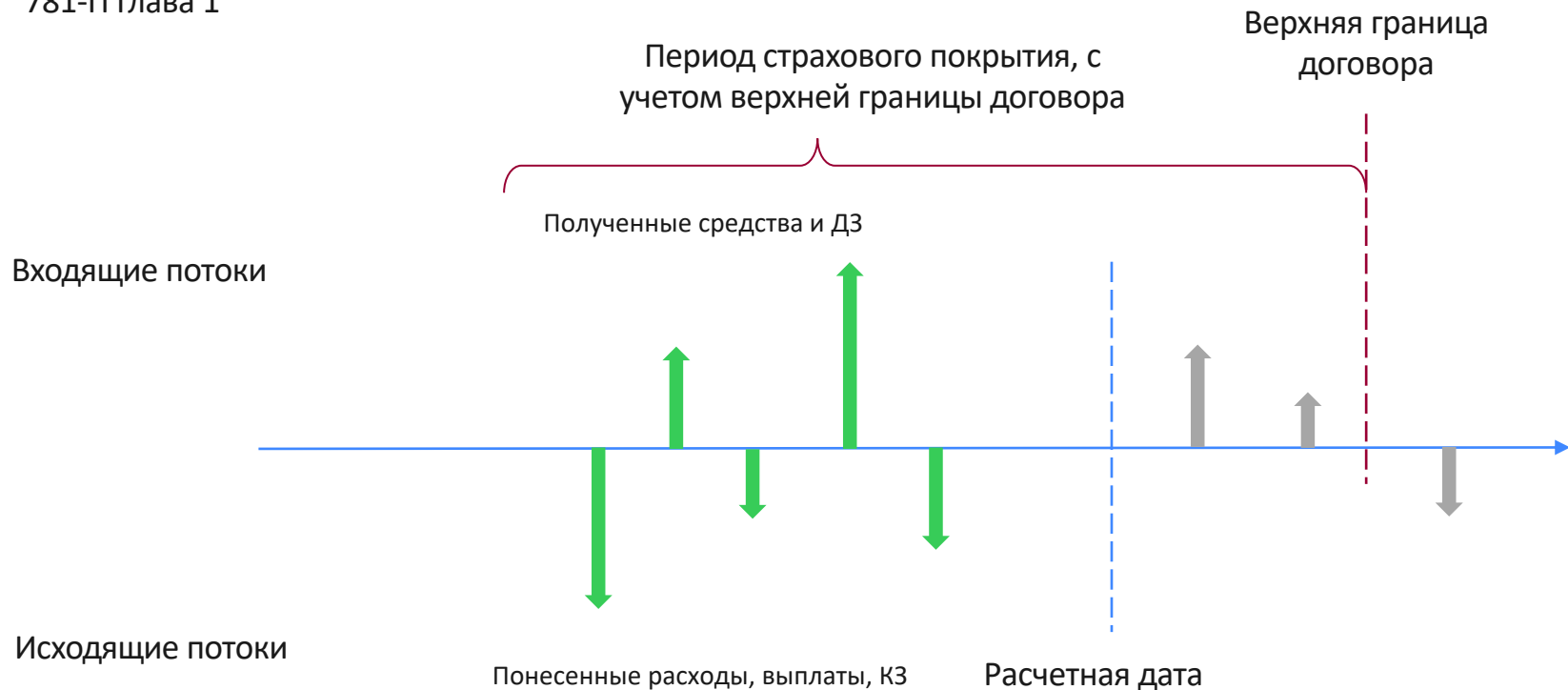
БЕРЕМ ТОЛЬКО ЧАСТЬ 5.3.7

3 Абзац

полученные денежные потоки, срок платежей по которым в соответствии с условиями договоров страхования наступил до расчетной даты

ДЕНЬГИ ПОСТУПИЛИ – ДЕБИТОРКИ НЕТ

781-П Глава 1



БЕРЕМ ТОЛЬКО ЧАСТЬ 5.3.7

6 Абзац

Денежные потоки **по излишне полученным** от страхователя денежным средствам, страховым премиям (страховым взносам), поступившим ранее предусмотренного договором страхования срока,

а также соответствующие им денежные потоки по оплате расходов на заключение (аквизицию) договоров страхования

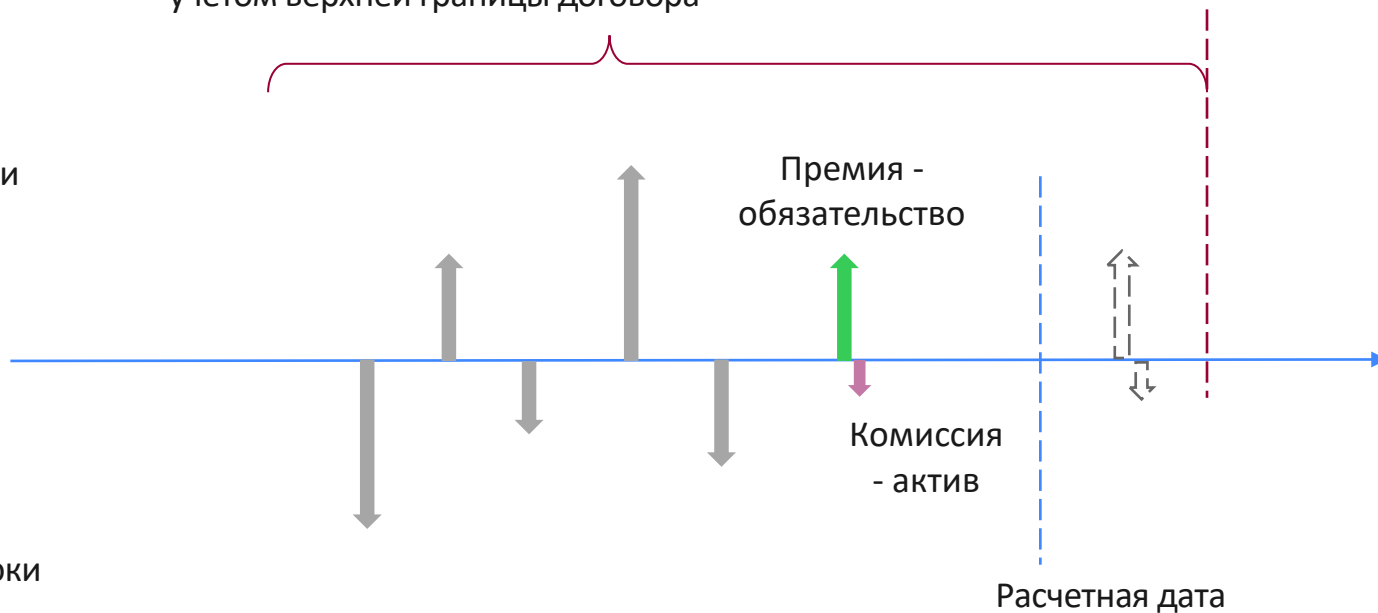
УЧИТЫВАЕМ

781-П Глава 1

Период страхового покрытия, с
учетом верхней границы договора

Верхняя граница
договора

Входящие потоки



Исходящие потоки

ИСТОЧНИКИ ДАННЫХ МОГУТ БЫТЬ РАЗНЫЕ

Активы

Права требования по обязательствам страхователей, перестрахователей по уплате страховых премий (взносов),
не учтенные в страховых резервах

→ Оцениваются по справедливой стоимости МСФО 13

Обязательства

Права требования в части уплаты страховой премии (страховых взносов),
учтенные в страховых резервах

→ Величина страховых резервов

ДАнные НУЖНЫ В РАЗБИВКЕ ПО ДОГОВОРАМ

Активы

Права требования по обязательствам страхователей, перестрахователей по уплате страховых премий (взносов), **не учтенные в страховых резервах**

Подраздел **2.22.1** Права требования по обязательствам страхователей, перестрахователей по уплате страховых премий (взносов), **не учтенные** в страховых резервах

Обязательства

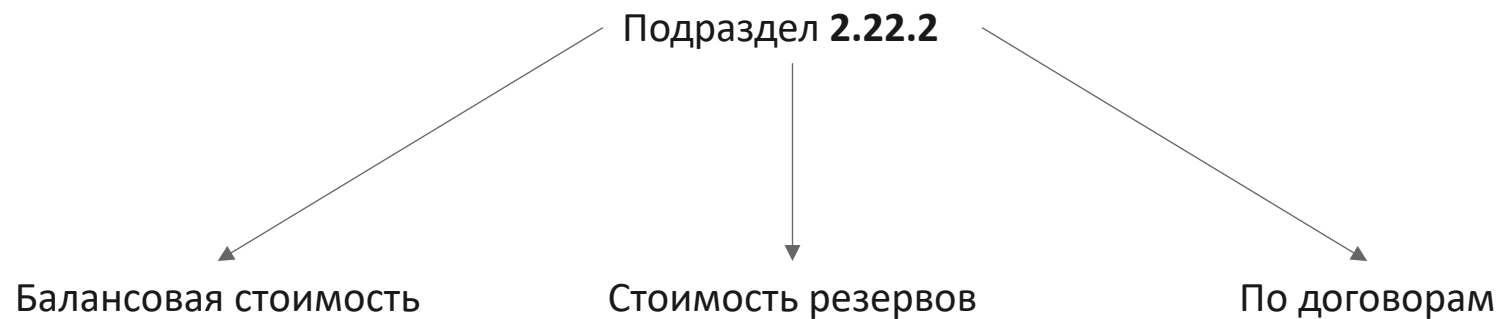
Права требования в части уплаты страховой премии (страховых взносов), **учтенные в страховых резервах**

Подраздел **2.22.2** Права требования по обязательствам страхователей, перестрахователей по уплате страховых премий (взносов), **учтенные** в страховых резервах

А ТАКЖЕ С УКАЗАНИЕМ БАЛАНСОВОЙ СТОИМОСТИ

			Полная балансовая стоимость	Резерв под обесценение	Балансовая стоимость	Стоимость, определенная в соответствии с Положением Банка России № 781-П
			1	2	3	4
Обязательства	Страховые резервы по страхованию жизни		40			
	Резерв премий	Резерв премий	41			
		Оценка ожидаемой величины обязательств по резерву премий (ДПП)		42		
			Права требования в части уплаты страховой премии (страховых взносов), учтенные в страховых резервах	43		
		Оценка рисковой маржи (РМП)		44		
		Резерв убытков		45		
		Оценка ожидаемой величины убытков (ДПУ)		46		
			Оценка рисковой маржи в резерве убытков (РМУ)		47	
		Резерв инвестиционных обязательств		48		
		Страховые резервы по страхованию иному, чем страхование жизни		49		
		Резерв премий	Резерв премий	50		
	Оценка ожидаемой величины обязательств по резерву премий (ДПП)			51		
			Права требования в части уплаты страховой премии (страховых взносов), учтенные в страховых резервах	52		
	Оценка рисковой маржи (РМП)		53			
	Резерв убытков		54			
	Оценка ожидаемой величины убытков (ДПУ)			55		
			Оценка рисковой маржи в резерве убытков (РМУ)		56	
	Резерв по прямому возмещению убытков (РПВУ)		57			
	Стабилизационный резерв		58			

УЖЕ ПОРА ОПРЕДЕЛЯТЬСЯ ОТКУДА БРАТЬ ДАННЫЕ



НОВАЯ АНАЛИТИКА

ПРИЗНАК ОБРЕМЕНЕНИЯ ТЕПЕРЬ **ВО ВСЕХ** РЕЕСТРАХ

0420154 Отчет об активах и обязательствах. Раздел 2. Отдельные виды активов Подраздел 2.3. Банковские вклады (депозиты)

Наложены ли арест, иное обременение или обеспечительные меры, препятствующие отчуждению имущества	Актив, подлежащий суммированию в соответствии с главой 1 Положения Банка России № 781-П	Актив соответствует требованиям подпункта 3.1.25 пункта 3.1 Положения Банка России № 781-П	Идентификатор поручителя (гаранта)	Идентификатор доверительного управляющего
Открытый	Нет	Открытый	Открытый	Открытый

МОЖНО УКАЗАТЬ АКТИВЫ И ОБЯЗАТЕЛЬСТВА НЕ ПОДЛЕЖАЩИЕ СУММИРОВАНИЮ

0420154 Отчет об активах и обязательствах. Раздел 2. Отдельные виды активов Подраздел 2.3. Банковские вклады (депозиты)

Наложены арест, иное обременение или обеспечительные меры, препятствующие отчуждению имущества	Актив, подлежащий суммированию в соответствии с главой 1 Положения Банка России № 781-П	Актив соответствует требованиям подпункта 3.1.25 пункта 3.1 Положения Банка России № 781-П	Идентификатор поручителя (гаранта)	Идентификатор доверительного управляющего
Открытый	Нет	Открытый	Открытый	Открытый

3.1.25 МОЖНО ИСКЛЮЧИТЬ КАКИЕ-ТО АКТИВЫ ИЗ РАСЧЕТА

Страховая компания может определить перечень активов, которые будут исключены из расчета величины собственных средств во внутреннем документе,

кроме прав требований по срочным сделкам

Актив соответствует требованиям подпункта 3.1.25 пункта 3.1

0420154 Отчет об активах и обязательствах. Раздел 2. Отдельные виды активов Подраздел 2.3. Банковские вклады (депозиты)

Наложены арест, иное обременение или обеспечительные меры, препятствующие отчуждению имущества	Актив, подлежащий суммированию в соответствии с главой 1 Положения Банка России № 781-П	Актив соответствует требованиям подпункта 3.1.25 пункта 3.1 Положения Банка России № 781-П	Идентификатор поручителя (гаранта)	Идентификатор доверительного управляющего
Открытый	Нет	Открытый	Открытый	Открытый

2.4 АКЦИИ НОВЫЕ ДАННЫЕ

Тип акций: обыкновенные, привилегированные

Документарные ценные бумаги: да/нет

Ценные бумаги, переданные без прекращения признания: да/нет

2.9 ОБЛИГАЦИИ НОВЫЕ ДАННЫЕ

Дата приобретения (для субординированного инструмента)

Иностраный финансовый инструмент квалифицирован в качестве ценной бумаги и признан в бухгалтерском учете как производный финансовый инструмент да/нет

Документарные ценные бумаги да/нет

Ценные бумаги, переданные без прекращения признания: да/нет

Облигации без срока погашения, по которым решение об их выпуске не предусматривает право эмитента отказаться в одностороннем порядке от выплаты процентов по таким облигациям

НОВЫЕ РАЗДЕЛЫ

ПОЯВИЛИСЬ **НОВЫЕ** ПОДРАЗДЕЛЫ В 154 ФОРМЕ

			Полная балансовая стоимость	Резерв под обесценение	Балансовая стоимость
			1	2	3
	Права требования по сделке, направленной на последующий переход от страховой организации права собственности на объект недвижимости	21			
	Права требования, возникшие в связи с авансовыми платежами страховой организации по договорам перестрахования, не учтенные в страховых резервах	22			
2.32	Права требования к перестраховщикам, за исключением прав требований по урегулированию убытков и прав требований, возникших в связи с авансовыми платежами страховой организации по договорам перестрахования, не учтенные в страховых резервах	23			
2.33	Права требования к профессиональным объединениям страховщиков, не учтенные в страховых резервах	24			
2.34	Прочие права требования по договорам страхования, сострахования и перестрахования, не учтенные в страховых резервах	25			
	Прочие права требования	26			
	Доля перестраховщиков в страховых резервах по страхованию жизни	27			
	Доля перестраховщиков в страховых резервах по страхованию иному, чем страхование жизни	28			

Для новых подразделов будут созданы реестры в Индикаторе

2.32 ПРОЧИЕ ПРАВА ТРЕБОВАНИЯ К ПЕРЕСТРАХОВЩИКАМ

В подраздел попадают

права требования к перестраховщикам, за исключением указанных в 2.24 и 2.31



Идентификатор актива

2.34 ПРОЧИЕ ПРАВА ТРЕБОВАНИЯ ПО ДОГОВОРАМ СТРАХОВАНИЯ

В подраздел попадают

права требования по договорам страхования за исключением
отраженных в подразделах 2.21, 2.22, 2.24–2.26, 2.31–2.33

155 ФОРМА РАЗДЕЛ 20.2

ЭТО РАСШИФРОВКА 5.3.7 И 5.6.5

			Актив	Обязат	Раздел 154	Реестр Индикатора
Нереализованные (невыплаченные и (или) неполученные) денежные потоки, срок платежей по которым в соответствии с условиями договоров страхования наступил до расчетной даты, за исключением страховых выплат в связи с дожитием граждан до определенных возраста или срока и соответствующих им денежных потоков по исполнению обязательств по страховым случаям, а также соответствующие им денежные потоки по оплате расходов на ведение дела по страховым случаям	1					
	по страховым премиям по договорам страхования (сострахования) и входящего перестрахования	1.1			2.22	Требования по премиям к (пере)страхователям
	по отчислениям в фонды компенсационных выплат	1.2			3.12	Прочие обязательства по договорам страхования (НОВЫЙ)
	по прямым расходам на заключение договоров	1.3			3.12	Прочие обязательства по договорам страхования (НОВЫЙ)
	по прочим аквизиционным расходам, кроме прямых расходов на заключение договоров	1.4			3.12	Прочие обязательства по договорам страхования (НОВЫЙ)
	по страховым премиям по договорам исходящего перестрахования	1.5			3.12	Прочие обязательства по договорам страхования (НОВЫЙ)
	по перестраховочному вознаграждению	1.6			3.12	Прочие обязательства по договорам страхования (НОВЫЙ)
	по выплатам в связи с досрочным прекращением договоров страхования (сострахования) и входящего перестрахования	1.7			3.12	Прочие обязательства по договорам страхования (НОВЫЙ)
	по выплатам в связи с досрочным прекращением договоров исходящего перестрахования	1.8			2.32	Прочие права требования к перестраховщикам (НОВЫЙ)
	по возмещениям доли перестраховщиков в страховых выплатах	1.9			2.24	Требования к перестраховщикам по урегулированию убытков
	по возмещениям доли перестраховщиков в поступлениях по суброгациям и регрессам	1.10			3.12	Прочие обязательства по договорам страхования (НОВЫЙ)
	по возмещениям доли перестраховщиков в поступлениях от реализации годных остатков	1.11			3.12	Прочие обязательства по договорам страхования (НОВЫЙ)
по тантьемам	1.12			3.12	Прочие обязательства по договорам страхования (НОВЫЙ)	

155 ФОРМА ПОДРАЗДЕЛ 20.2 ВСЕ НЕ ВМЕЩАЕТСЯ

Денежные потоки по договорам исходящего перестрахования, если такие потоки обусловлены денежными потоками по основным договорам и денежные потоки по основным договорам уже получены или уплачены страховщиком, кроме нереализованных (невыплаченных и (или) неполученных) денежных потоков, срок платежей по которым в соответствии с условиями договоров страхования наступил до расчетной даты, за исключением страховых выплат в связи с дожитием граждан до определенных возраста или срока и соответствующих им денежных потоков по исполнению обязательств по страховым случаям, а также соответствующие им денежные потоки по оплате расходов на ведение дела по страховым случаям, прочие по договорам исходящего перестрахования **(расшифровать)**


В пояснительной записке

РИСК 2

ОЦЕНКА РИСКА 2 ДОБАВИЛИСЬ НОВЫЕ КАТЕГОРИИ

1 категория:

- отдельный порог для ЮЛ/ФЛ
- страховщики, участвующими в перестраховочном пуле или ассоциации, в которых установлена солидарная или субсидиарная ответственность участников

ОЦЕНКА РИСКА 2 ДОБАВИЛИСЬ НОВЫЕ КАТЕГОРИИ

2 категория: ЮЛ если хотя бы по одному активу $z = 2$

3 категория: ЮЛ остальные

4 категория: ФЛ если хотя бы по одному активу $z = 2$

5 категория: ФЛ остальные

ОЦЕНКА РИСКА 2 ДОБАВИЛИСЬ НОВЫЕ КАТЕГОРИИ

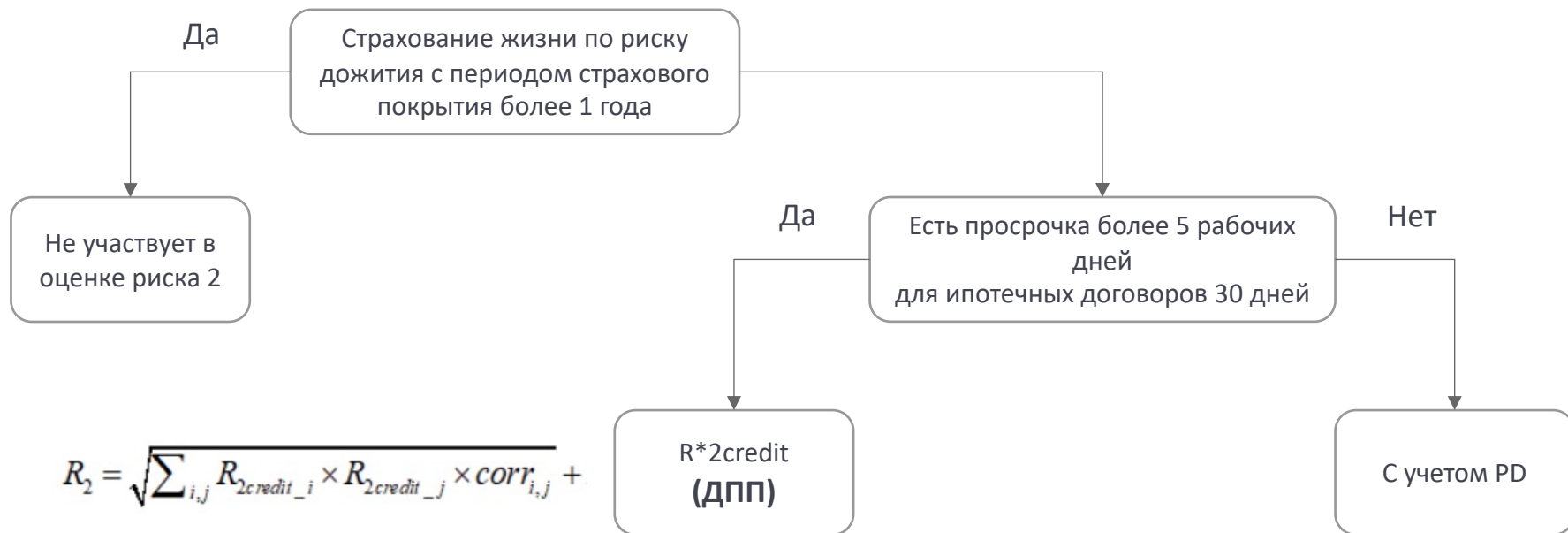
6.5.10.2

Z = 2

- для прав требований по премиям по договорам страхования кроме жизни
- или договорам страхования жизни, если такие договоры не включают риск дожития до определенного возраста, за исключением договоров, включающих только риск смерти и (или) риск первичного диагностирования критического заболевания, со страховой суммой по такому риску менее одного миллиона рублей или с периодом действия страхового покрытия не более одного года

Z = 1 в других случаях

РИСК 2 УЧИТЫВАЕТ ВСЕ ПОТОКИ ПО ПРЕМИЯМ



$$R_2 = \sqrt{\sum_{i,j} R_{2credit_i} \times R_{2credit_j} \times corr_{i,j}} +$$

ИЗМЕНЕНИЯ В РАЗДЕЛАХ

0420150 РЕЕСТР КОНТРАГЕНТОВ

Прочие характеристики заполняются не только для раздела 4,
а вообще для всех контрагентов 154 формы при наличии судя по проекту указания по отчетности

По каждому контрагенту, указанному по аналитическим признакам групп аналитических признаков

- *Идентификатор контрагента*
- *Идентификатор поручителя (гаранта)*
- *Идентификатор контрагента по базисному активу по срочной сделке или активу, от которого зависит поток по структурной облигации*
- *Идентификатор обязанного лица*

Прочие характеристики (Для контрагента из раздела 4 отчетности по форме 0420154)							
Категория контрагентов для оценки риска 2	Группа связанных со страховщиком лиц	Группа кредитного качества	Относится к синдикатам Ллойда	Является перестраховщиком, которому передано в перестрахование обязательство по страховой выплате	Относится к системно значимой инфраструктурной организации финансового рынка	Номер лицензии на осуществление медицинской деятельности (для медицинской организации)	Относится к учреждению санаторно-курортного профиля
30	31	32	33	34	35	36	37

0420150 РЕЕСТР КОНТРАГЕНТОВ

Вместо одного поля

«Наименование и реквизиты документа, удостоверяющего личность физического лица»

Теперь указываем отдельно

0420150 Общие сведения о страховщике Раздел 7. Реестр контрагентов страховщика.

								Основные атрибуты		
Полное наименование	Фамилия	Имя	Отчество (при наличии)	Идентификационный номер налогоплательщика (ИНН)	TIN	Основной государственный регистрационный номер (ОГРН)	Основной государственный регистрационный номер индивидуального предпринимателя (ОГРНИП)	Наименование документа, удостоверяющего личность	Серия документа, удостоверяющего личность	Номер документа, удостоверяющего личность
1	2	3	4	5	6	7	8	9	10	11

0420150 РЕЕСТР КОНТРАГЕНТОВ

«Основание (основания), в силу которого (которых) лицо признается связанной стороной»
«Период, в течение которого лицо признается связанной стороной»

исключены

Категория связанной стороны	Основание (основания), в силу которого (которых) лицо признается связанной стороной	Период, в течение которого лицо признается связанной стороной	Тип посредника по заключению договоров страхования	Дата вхождения акционера (участника) – нерезидента в состав акционеров (участников)
42	43	44	45	46

0420150 РЕЕСТР КОНТРАГЕНТОВ

Кредитные рейтинги переехали в раздел 10 формы 0420154

2022-09-30		
Кредитный рейтинг		
Дата наступления основания А4	Кредитный рейтинг контрагента	Полное наименование кредитного рейтингового агентства, присвоившего кредитный рейтинг контрагента
27	28	29



Заголовок <i>0420154 Раздел 10. Информация о кредитных рейтингах контрагентов</i>		
		2022-09-30
Идентификатор контрагента	Идентификатор кредитного рейтингового агентства	Кредитный рейтинг контрагента
		1
Открытый	Открытый	

РАЗДЕЛ 9 ВСЕ АКТИВЫ НА МЕСТЕ КАК В БУХГАЛТЕРСКОМ УЧЕТЕ

Совпадает с примечанием 62/69 «Управление рисками»

Дебиторская задолженность на месте

<u>Заголовок</u>		<i>0420154 Отчет об активах и обязательствах. Раздел 9. Финансовые активы и обязательства в разрезе валют и сроков</i>					
		Метод распределения резервов и доли перестраховщиков в них по срокам, оставшимся до погашения	До 3-х месяцев				
			Рубли	Доллары США	Евро	Прочие валюты	Итого
			1	2	3	4	5
Подраздел 9.2.1. Финансовые активы							
Денежные средства и их эквиваленты	1						
Депозиты и прочие размещенные средства в кредитных организациях и банках-нерезидентах	2						
Финансовые активы, оцениваемые по справедливой стоимости, изменение которой отражается в составе прибыли или убытка	3						
Финансовые активы, имеющиеся в наличии для продажи	4						
Финансовые активы, удерживаемые до погашения	5						
Дебиторская задолженность по операциям страхования, сострахования и перестрахования	6						
Дебиторская задолженность по операциям в сфере обязательного медицинского страхования	7						
Займы, прочие размещенные средства и прочая дебиторская задолженность	8						

РАЗДЕЛ 9 НЕ ЗАБЫТЬ УКАЗАТЬ МЕТОД РАСПРЕДЕЛЕНИЯ РЕЗЕРВОВ

Метод распределения резервов и обязательств, доли перестраховщиков в этих резервах и обязательствах

- Устанавливается во внутренних документах
- Отражается с указанием наименования и реквизитов таких документов

		Метод распределения резервов и доли перестраховщиков в них по срокам, оставшимся до погашения	До 3-х месяцев		
			Рубли	Доллары США	Евро
		1	2	3	4
Итого обязательств	30				
Чистый разрыв ликвидности (чистая балансовая позиция)	31				
Совокупный разрыв ликвидности	32				
Метод распределения резервов и доли перестраховщиков в них по срокам, оставшимся до погашения	33				

0420156 ТЕПЕРЬ И ДЛЯ МЕД

Страховая медицинская организация, осуществляющая деятельность исключительно в сфере обязательного медицинского страхования, формирует показатели разделов 1 и 3 отчетности по форме 0420156

Вероятно, будет выпущена корректировочная версия таксономии



Анастасия Гришутина

Руководитель направления отчетности XBRL

Что, где, когда сделать для 5.2.

Изменения точек входа в таксономии 5.2.

Открытые оси ОСВ, ОФР

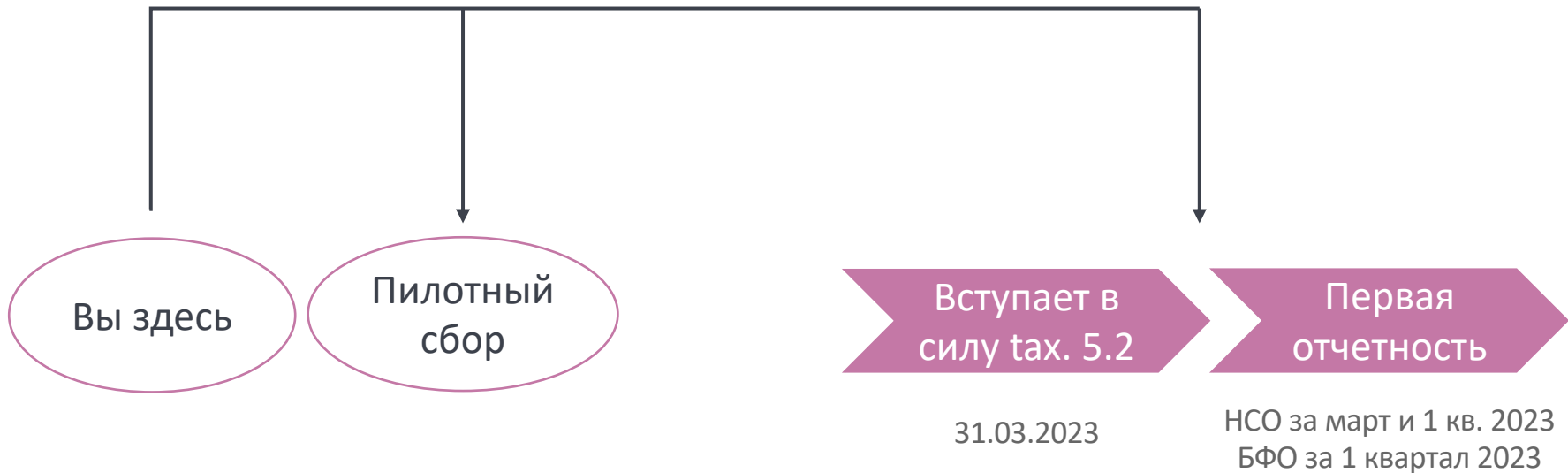
Множественные выпадающие списки

Маски ввода открытых осей, которые ограничивают ввод лишних пробелов

Отчетность по информационной безопасности

ВСТУПАЕТ В СИЛУ НОВАЯ ТАКСОНОМИЯ ВЕРСИИ 5.2

Осталось 5 месяцев...



ЗАЧЕМ СНОВА СДАВАТЬ ПИЛОТ

ПИЛОТ 5.1
(август 2022)

Исправили
Контрольные
соотношения

Добавили
изменения из 781-П

Отменили МСФО 17

ПИЛОТ 5.2
(ноябрь 2022)

Таксономия 5.2

НОВЫЕ ТОЧКИ ВХОДА

НОВЫЕ ТОЧКИ ВХОДА

БЫЛО



СТАЛО

- [-] Таксономия XBRL Банка России версия 4.2 (финальная)
 - [-] СО НМЕД
 - [+] НО 10 рабочих дней
 - [+] НО 35 рабочих дней
 - [+] НСО 10 рабочих дней
 - [+] НСО до 15 января (с отчетности за 2020)
 - [+] НСО нерегулярная
 - [+] НСО ОДС
 - [+] СО 10 рабочих дней

- [-] Таксономия XBRL Банка России версия 5.2 (финальная)
 - [-] СО НМЕД
 - [+] НО 10 рабочих дней
 - [+] НО 35 рабочих дней
 - [+] НСО 10 рабочих дней
 - new** [+] НСО 15 рабочих дней
 - new** [+] НСО 30 рабочих дней
 - new** [+] НСО 31 календарный день
 - [+] НСО нерегулярная
 - [+] НСО ОДС
 - [+] СО 10 рабочих дней

КАК ВЫБРАТЬ НУЖНУЮ ТОЧКУ ВХОДА

На заметку, если вы не знаете, какой отчет в какой точке входа, то это можно легко посмотреть [на сайте ЦБ!](#)



ZIP Финальная таксономия (версия 5.2)

ZIP Сопроводительные материалы модуля

СО СБ

НСО ССД

НО НПФ

ОДС

ГКФО

НО СРО

ФАЙЛ ЦБ С ТОЧКАМИ ВХОДА

Точки_входа_Страховщики_5.2_(финальная)

Код точки входа	Тип организации в точке входа	Тип отчетности в точке входа	Тип отчетной даты точки входа	Код схемы, входящей в точку входа	Описание схемы
ep_SSDNEMED_15rd_r_r	Страховая организация, не занимающаяся исключительно обязательным медицинским страхованием	Надзорная отчетность, представляемая в течение 15 рабочих дней (только форма 0420175)	Нерегулярная отчетность	sr_nfo_1	0420175 "Сведения об оценке выполнения требований к обеспечению защиты информации страховой организацией"
ep_SSDNEMED_15rd_r_r	Страховая организация, не занимающаяся исключительно обязательным медицинским страхованием	Надзорная отчетность, представляемая в течение 15 рабочих дней (только форма 0420175)	Нерегулярная отчетность	sr_soprovod	Сопроводительная информация к отчетности страховщика. Информация о документах, включенных в состав пакета с отчетностью
ep_SSDNEMED_15rd_sr_q	Страховая организация, не занимающаяся исключительно обязательным медицинским страхованием	Надзорная отчетность, представляемая в течение 15 рабочих дней (только форма 0420174)	Отчетность на конец месяца (март, июнь, сентябрь), квартала (кроме 4-го) (для БФО - на конец квартала (кроме 4-	sr_nfo_2	0420174 "Сведения о показателях операционной надежности страховой организации и применяемых информационных технологиях"
ep_SSDNEMED_15rd_sr_q	Страховая организация, не занимающаяся исключительно обязательным медицинским страхованием	Надзорная отчетность, представляемая в течение 15 рабочих дней (только форма 0420174)	Отчетность на конец месяца (март, июнь, сентябрь), квартала (кроме 4-го) (для БФО - на конец квартала (кроме 4-	sr_soprovod	Сопроводительная информация к отчетности страховщика. Информация о документах, включенных в состав пакета с отчетностью
ep_SSDNEMED_30rd_r_r	Страховая организация, не занимающаяся исключительно обязательным медицинским страхованием	Надзорная отчетность, представляемая в течение 30 рабочих дней (только форма 0420175)	Нерегулярная отчетность	sr_nfo_1	0420175 "Сведения об оценке выполнения требований к обеспечению защиты информации страховой организацией"
ep_SSDNEMED_30rd_r_r	Страховая организация, не занимающаяся исключительно обязательным медицинским страхованием	Надзорная отчетность, представляемая в течение 30 рабочих дней (только форма 0420175)	Нерегулярная отчетность	sr_soprovod	Сопроводительная информация к отчетности страховщика. Информация о документах, включенных в состав пакета с отчетностью
ep_SSDNEMED_31d_sr_y	Страховая организация, не занимающаяся исключительно обязательным медицинским страхованием	Надзорная отчетность, представляемая в течение 31 календарного дня (только форма	Отчетность на конец года, квартала (4 квартал), месяца (декабрь) (для БФО - на конец года)	sr_nfo_2	0420174 "Сведения о показателях операционной надежности страховой организации и применяемых информационных технологиях"

Таксономия 5.2

ИЗМЕНЕНИЯ В СТАРЫХ ОТЧЕТАХ И НОВЫЕ ОТЧЕТЫ

НОВЫЕ ОТКРЫТЫЕ ОСИ в ОСВ

Изменилась структура отчета «Оборотная ведомость по счетам бухгалтерского учета».
Чтобы не было ошибок заполняйте теперь только 5 цифр счета второго порядка.

Таб. 5.2

Заголовок	0420164 Оборотная ведомость по счетам бухгалтерского учета			
	Входящие остатки			в в Росс Фед
	в валюте Российской Федерации	в иностранной валюте и драгоценных металлах в рублевом эквиваленте	итого (гр. 2 + гр. 3)	
1	2	3		
10207_Уставный капитал организаций, созданных в форме акционерного общества				
10208_Уставный капитал организаций, созданных в форме общества с ограниченной ответственностью				
10209_Совокупный вклад участников и учредителей				
10211_Уставный фонд унитарного предприятия				
10212_Складочный капитал организаций, созданных в форме товарищества (товарищества на вере)				
10501_Собственные акции, выкупленные у				



Заголовок	0420164 Оборотная ведомость по счетам бухгалтерского учета.			
	Входящие остатки			в в Росс Фед
	в валюте Российской Федерации	в иностранной валюте и драгоценных металлах в рублевом эквиваленте	итого (гр. 1 + гр. 2)	
Номер счета второго порядка	1	2	3	
10207	350 000 000,00		350 000 000,00	
10602	32 000 000,00		32 000 000,00	
10701	5 000 000,00		5 000 000,00	
10801	121 938 000,00		121 938 000,00	
20501	17 000 000,00		17 000 000,00	
20601	639 639 189,00		639 639 189,00	

НОВЫЕ ОТКРЫТЫЕ ОСИ в ОФР

Изменилась структура отчета «Отчет о доходах и расходах».

Чтобы не было ошибок заполняйте теперь только 5 цифр счета второго порядка и 5 цифр символа отчета о финансовых результатах через точку.

Заголовок 0420165 Отчет о финансовых результатах страховщика (по символам доходов и расходов). Символы иные, чем символы, относящиеся к страховой деятельности

	в валюте Российской Федерации	в иностранной валюте и драгоценных металлах в рублевом эквиваленте	Всего (гр. 1 + гр. 2)
	1	2	3
10601.84301			
10601.88301			
10601.88303			
10603.81101			
10603.81102			
10603.81103			
10603.81104			
10603.81201			
10603.81202			
10603.81203			
10603.81204			
10603.81301			



Таб. 5.2

Заголовок	0420165 Отчет о финансовых результатах страховщика (по символам доходов и расходов). Раздел 2. Символы иные, чем символы доходов и расходов по страховой деятельности		
Номер счета второго порядка и номер символа отчета о финансовых результатах	в валюте Российской Федерации	в иностранной валюте и драгоценных металлах в рублевом эквиваленте	Всего (гр. 1 + гр. 2)
	1	2	3
10605.85404	200 000,23		200 000,23
10609.84502	4 304,30		4 304,30
71001.31120	4 489 027,16		4 489 027,16
71001.31122	46 271 939,36		46 271 939,36
71001.31146	474 597,04		474 597,04
71004.31416	743 702,80		743 702,80
71005.31538	423 301,93		423 301,93
71005.31539	9 517,75		9 517,75
71006.31638	330 867,04		330 867,04

НОВАЯ СТРУКТУРА = НОВЫЕ КОНТРОЛИ

в ОСВ указывается только 5 цифр

в ОФР указывается два блока по 5 цифр, разделенные точкой

СТОП-КОНТРОЛЬ – пакет с отчётностью будет отклонен при наличии ошибок

Указанные в отчетах счета и символы должны соответствовать указанным во внешних справочниках ЦБ – это проверяет валидация

В случае ошибок будет предписание

РАБОТА С ВНЕШНИМИ СПРАВОЧНИКАМИ

Сами внешние справочники и инструкция по работе с внешними справочниками также размещены [на сайте ЦБ](#).



версия 5.2

версия 4.3

версия 4.2

Внешние справочники (начиная с 5 версии)

Архив

PDF

Инструкция по работе с внешними справочниками для осуществления проверок отчетных данных, поступающих в Банк России в формате XBRL

таксономия 5.2 и выше, версия от 04.10.2022

XML

Внешний справочник «COA»

Дата обновления: 03.06.2022

XML

Внешний справочник «PL_Symbols»

Дата обновления: 03.06.2022

НАДЕТЬ МАСКИ

Меняются правила по вводу открытых осей для всех Идентификаторов Контрагентов (инвестиционного фонда, обязанного лица, оценщика, поручителя, доверительного управляющего и т .д.) в части пробелов.

МОЖНО

"643_1111111111_111111111111"

НЕЛЬЗЯ

"|643_1111111111_111111111111|"

Запрещено указывать пробельный символ в начале и конце Идентификатора – иначе валидация выдаст ошибку!

В теле самого значения пробелы не запрещены.

`[^S]|[^\s].*[\s]`

ВЫБИРАЕМ ВСЕ ВЕЗДЕ И СРАЗУ

Можно выбирать в одну ячейку несколько predetermined значений.

Например, Учётные группы страхового договора, Категория в БФО.

0420154 Отчет об активах и обязательствах. Раздел 3. Отдельные виды обязательств. Подраздел 3.9. Обязательства инвести...

1	2	5	6	7	8
		Активы, включенные в выбывающие группы, классифицируемые как...			Категория в бухгалтерской (финансовой) отчетности (для страховщика, применяющего при составлении бухгалтерской (финансовой) отчетности МСФО (IAS) 39)
		Активы, включенные в выбывающие группы, классифицируемые как предназначенные для продажи; Финансовые активы, имеющиеся в наличии для продажи: финансовые активы, переданные без прекращения признания			

Выбор значения

Выбрать значение Еще ▾

- Активы, включенные в выбывающие группы, классифицируемые как...
- Выпущенные долговые ценные бумаги
- Дебиторская задолженность по операциям в сфере обязательного ...
- Дебиторская задолженность по операциям страхования, сострахов...
- Денежные средства и их эквиваленты
- Депозиты и прочие размещенные средства в кредитных организаци...
- Доля перестраховщиков в обязательствах по договорам страхован...
- Доля перестраховщиков в резервах по договорам страхования жиз...
- Доля перестраховщиков в резервах по страхованию иному, чем стр...

в подпункте 1.4.4 пункта 1.4 Положения Банка Рос...
Категория в бухгалтерской (финансовой) отчетности (для страховщика, применяющего при составлении бухгалтерской (финансовой) отчетности МСФО (IAS) 39)
5
Активы, включенные в выбывающие группы, классифицируемые как предназначенные для продажи; Финансовые активы, имеющиеся в наличии для продажи: финансовые активы, переданные без прекращения признания

НОВЫЙ ОТЧЕТ! ИНФОРМАЦИЯ О ДОКУМЕНТАХ

Во все точки входа добавили отчет «Информация о документах, включенных в состав пакета с отчетностью» – опись присоединенных файлов:

<u>Заголовок</u>		<i>Информация о документах, включенных в состав пакета с отчетностью</i>		
Идентификатор строки	Тип документа (выпадающий список)	Тип документа (если выбрано Иное)	Наименование файла	Комментарий
	1	2	3	4
1	Пояснения к контрольным соотношениям		pz.doc	
2	Иное		сзс.doc	Стандарты экономического субъекта
Открытый				

Тип документа выбирается из predetermined списка, можно выбрать несколько значений.

Выбор значения

Выбрать значение

Еще -

- Пояснительная записка
- Файл, содержащий годовую консолидированную финан...
- Электронная копия актуарного заключения
- Электронная копия анкеты
- Электронная копия аттестата
- Электронная копия аудиторского заключения
- Электронная копия диплома
- Электронная копия документа о смене ФИО
- Электронная копия должностной инструкции

НОВЫЙ ОТЧЕТ! ИНФОРМАЦИЯ О ДОКУМЕНТАХ

Код точки входа	Тип организации в точке входа	Тип отчетности в точке входа	Тип отчетной даты точки входа	код схемы, входящей в точку входа	Описание схемы
ep_SSDNEMED_10rd_0420162_y	Страховая организация, не занимающаяся исключительно обязательным медицинским	Статистическая отчетность, представляемая в течение 10 рабочих дней после отчетной даты	Отчетность на конец года, квартала (4 квартал), месяца (декабрь)	sr_soprovod	Сопроводительная информация к отчетности страховщика. Информация о документах, включенных в состав пакета с отчетностью
ep_SSDNEMED_10rd_sr_m	Страховая организация, не занимающаяся исключительно обязательным медицинским	Отчетность в порядке надзора, представляемая в течение 10 рабочих дней после отчетной даты	Отчетность на конец месяца (кроме марта, июня, сентября, декабря)	sr_soprovod	Сопроводительная информация к отчетности страховщика. Информация о документах, включенных в состав пакета с отчетностью
ep_SSDNEMED_10rd_sr_q	Страховая организация, не занимающаяся исключительно обязательным медицинским	Надзорно-статистическая отчетность, представляемая в течение 10 рабочих дней после отчетной даты	Отчетность на конец квартала (кроме 4 го), месяца (март, июнь, сентябрь)	sr_soprovod	Сопроводительная информация к отчетности страховщика. Информация о документах, включенных в состав пакета с отчетностью
ep_SSDNEMED_10rd_sr_y	Страховая организация, не занимающаяся исключительно обязательным медицинским	Отчетность в порядке надзора, представляемая в течение 10 рабочих дней после отчетной даты	Отчетность на конец года, квартала (4 квартал), месяца (декабрь)	sr_soprovod	Сопроводительная информация к отчетности страховщика. Информация о документах, включенных в состав пакета с отчетностью
ep_SSDNEMED_35rd_sr_y	Страховая организация, не занимающаяся исключительно обязательным медицинским	Отчетность в порядке надзора, представляемая в течение 35 рабочих дней после отчетной даты	Отчетность на конец года, квартала (4 квартал), месяца (декабрь)	sr_soprovod	Сопроводительная информация к отчетности страховщика. Информация о документах, включенных в состав пакета с отчетностью
ep_SSDNEMED_r_r	Страховая организация, не занимающаяся исключительно обязательным медицинским	Нерегулярная отчетность	Нерегулярная отчетность	sr_soprovod	Сопроводительная информация к отчетности страховщика. Информация о документах, включенных в состав пакета с отчетностью
ep_SSDNEMED_15rd_r_r	Страховая организация, не занимающаяся исключительно обязательным медицинским	Надзорная отчетность, представляемая в течение 15 рабочих дней (только форма 0420175)	Нерегулярная отчетность	sr_soprovod	Сопроводительная информация к отчетности страховщика. Информация о документах, включенных в состав пакета с отчетностью
ep_SSDNEMED_15rd_sr_q	Страховая организация, не занимающаяся исключительно обязательным медицинским	Надзорная отчетность, представляемая в течение 15 рабочих дней (только форма 0420174)	Отчетность на конец месяца (март, июнь, сентябрь), квартала (кроме 4-го) (для БФО - на конец квартала (кроме 4-	sr_soprovod	Сопроводительная информация к отчетности страховщика. Информация о документах, включенных в состав пакета с отчетностью
ep_SSDNEMED_30rd_r_r	Страховая организация, не занимающаяся исключительно обязательным медицинским	Надзорная отчетность, представляемая в течение 30 рабочих дней (только форма 0420175)	Нерегулярная отчетность	sr_soprovod	Сопроводительная информация к отчетности страховщика. Информация о документах, включенных в состав пакета с отчетностью
ep_SSDNEMED_31d_sr_y	Страховая организация, не занимающаяся исключительно обязательным медицинским	Надзорная отчетность, представляемая в течение 31 рабочего дня (только форма 0420175)	Отчетность на конец года, квартала (4 квартал), месяца (декабрь) (для БФО - на конец года)	sr_soprovod	Сопроводительная информация к отчетности страховщика. Информация о документах, включенных в состав пакета с отчетностью

НАИМЕНОВАНИЕ ФАЙЛА ДОЛЖНО СООТВЕТСТВОВАТЬ ЦБ

На сайте ЦБ выложены [Правила формирования отчетности](#), где можно найти регламентированные наименования приложенных файлов.

Правила формирования отчетности в формате XBRL и ее представления в Банк России

PDF

Правила формирования отчетности в формате XBRL и ее представления в Банк России
таксономия 4.2 и выше, версия от 12.09.2022

Вот некоторые из них:

Аудиторское заключение - audit_report.pdf

Актуарное заключение - actuarial_report.pdf

Отчет об оценке - evaluation_report.pdf

Пояснительная записка - pz.doc

Распорядительный документ - order.pdf

НОВЫЕ ОТЧЕТЫ

ОБ ОПЕРАЦИОННОЙ НАДЕЖНОСТИ И О ЗАЩИТЕ ИНФОРМАЦИИ

СВЕДЕНИЯ О ПОКАЗАТЕЛЯХ ОПЕРАЦИОННОЙ НАДЕЖНОСТИ И ПРИМЕНЯЕМЫХ ИНФОРМАЦИОННЫХ ТЕХНОЛОГИЯХ

В соответствии с 779-П Требования к операционной надежности в целях непрерывности оказания финансовых услуг. Форма ОКУД 0420174.

- Раздел 1. Сведения о технологических процессах, обеспечивающих деятельность отчитывающейся организации в сфере финансовых рынков
- Раздел 2. Показатели операционной надежности в рамках технологических процессов
- Раздел 3. Сведения об объектах информатизации в рамках технологических процессов
- Раздел 4. Электронные адреса веб-сервисов (информационных ресурсов) и номера телефонов отчитывающейся организации
- Раздел 5. Сведения об автоматизированных системах и приложениях, применяемых отчитывающейся организацией при осуществлении деятельности в сфере финансовых рынков
- Раздел 6. Сведения о применении отчитывающейся организацией облачных решений, предоставляемых поставщиками услуг

СВЕДЕНИЯ О ПОКАЗАТЕЛЯХ ОПЕРАЦИОННОЙ НАДЕЖНОСТИ И ПРИМЕНЯЕМЫХ ИНФОРМАЦИОННЫХ ТЕХНОЛОГИЯХ

Сроки:

ежегодно – не позднее 31 января года, следующего за отчетным годом;

ежеквартально – не позднее 15 рабочих дней по окончании отчетного периода.

Показатели «Продолжительность времени работы» Раздела 1 и «Суммарное время простоя» Раздела 2 сдаются регулярно.

Остальные показатели – только в случае изменения значений показателей, представленных за квартал, предшествующий отчетному.

Код точки входа	Тип организации в точке входа	Тип отчетности в точке входа	Тип отчетной даты точки входа	код схемы, входящей в точку входа	Описание схемы
ep_SSDNEMED_15rd_sr_q	Страховая организация, не занимающаяся исключительно обязательным медицинским страхованием	Надзорная отчетность, представляемая в течение 15 рабочих дней (только форма 0420174)	Отчетность на конец месяца (март, июнь, сентябрь), квартала (кроме 4-го) (для БФО - на конец квартала (кроме 4-го))	sr_nfo_2	0420174 "Сведения о показателях операционной надежности страховой организации и применяемых информационных технологиях"
ep_SSDNEMED_31d_sr_y	Страховая организация, не занимающаяся исключительно обязательным медицинским	Надзорная отчетность, представляемая в течение 31 календарного дня (только форма	Отчетность на конец года, квартала (4 квартал), месяца (декабрь) (для БФО - на конец года)	sr_nfo_2	0420174 "Сведения о показателях операционной надежности страховой организации и применяемых информационных

СВЕДЕНИЯ ОБ ОЦЕНКЕ ВЫПОЛНЕНИЯ ТРЕБОВАНИЙ К ОБЕСПЕЧЕНИЮ ЗАЩИТЫ ИНФОРМАЦИИ СТРАХОВОЙ ОРГАНИЗАЦИЕЙ

В соответствии с 757-П Обеспечение защиты информации в целях противодействия осуществлению незаконных финансовых операций. Форма ОКУД 0420175.

- Раздел 1. Сведения об оценке выполнения требований по направлению «технологические меры»
- Раздел 2. Сведения об оценке выполнения требований по направлению «безопасность программного обеспечения»
- Раздел 3. Сведения об оценке выполнения требований по направлению «безопасность информационной инфраструктуры»
- Раздел 3. Сведения об оценке выполнения требований по направлению "безопасность информационной инфраструктуры" (Итоговая оценка соответствия)
- Раздел 4. Сведения о проверяющей организации

СВЕДЕНИЯ ОБ ОЦЕНКЕ ВЫПОЛНЕНИЯ ТРЕБОВАНИЙ К ОБЕСПЕЧЕНИЮ ЗАЩИТЫ ИНФОРМАЦИИ СТРАХОВОЙ ОРГАНИЗАЦИЕЙ

По запросу – не позднее 30 рабочих дней, следующего за отчетным годом;
По запросу – не позднее 15 рабочих дней по окончании отчетного периода.

Кто отчитывается:

Страховые организации с активами в течение последних 6 мес.
по состоянию на 31 декабря более 20 млрд. руб.

StartRepYear – дата начала отчетного периода 01 января отчетного года.

Код точки входа	Тип организации в точке входа	Тип отчетности в точке входа	Тип отчетной даты точки входа	Код схемы, входящей в точку входа	Описание схемы
ep_SSDNEMED_15rd_r_r	Страховая организация, не занимающаяся исключительно обязательным медицинским страхованием	Надзорная отчетность, представляемая в течение 15 рабочих дней (только форма 0420175)	Нерегулярная отчетность	sr_nfo_1	0420175 "Сведения об оценке выполнения требований к обеспечению защиты информации страховой организацией"
ep_SSDNEMED_30rd_r_r	Страховая организация, не занимающаяся исключительно обязательным медицинским страхованием	Надзорная отчетность, представляемая в течение 30 рабочих дней (только форма 0420175)	Нерегулярная отчетность	sr_nfo_1	0420175 "Сведения об оценке выполнения требований к обеспечению защиты информации страховой организацией"

НОВЫЕ ОТЧЕТЫ ПРОЧИЕ ИЗМЕНЕНИЯ

ФОРМА 0420151 СВЕДЕНИЯ ОБ ОБОСОБЛЕННЫХ ПОДРАЗДЕЛЕНИЯХ. НОВЫЕ ГРАФЫ.

Государственный регистрационный номер в Едином государственном реестре юридических лиц	Дата открытия	Дата закрытия	Вид обособленного подразделения	Фактический адрес
new		new	new	new
3	4	5	10	

Выбор значе...

 Иное
 представительство
 филиал

Дата рождения	Место рождения	Гражданство (подданство)	Наименование документа, удостоверяющего личность	Серия документа, удостоверяющего личность
new	new	new	new	new
19	20	21	22	23

Номер документа, удостоверяющего личность	Наименование органа, выдавшего документ, удостоверяющий личность	Дата выдачи документа, удостоверяющего личность	Дата окончания срока действия документа, удостоверяющего личность	Идентификационный номер налогоплательщика (ИНН)
new	new	new	new	new
24	25	26	27	28

ФОРМА 0420156 ОТЧЕТ О ПЛАТЕЖЕСПОСОБНОСТИ

Таб. 4.2

0420156 Отчет о платежеспособности. Раздел 1. Расчет нормативного соотношения собственных средств (капитала) и принятых обязательств	
Собственные средства (капитал)	1
Полученные страховой организацией субординированные займы	2
Субординированные займы, выданные страховой организацией ее дочерним обществам	3
Минимальный размер уставного капитала	4
Нормативный размер маржи платежеспособности	5
Нормативный размер маржи платежеспособности по страхованию жизни	6
Страховые резервы по страхованию жизни (регуляторные)	7
Доля перестраховщиков в страховых резервах по страхованию жизни (регуляторных)	8
Поправочный коэффициент (Кж)	9
Нормативный размер маржи платежеспособности по страхованию иному, чем страхование жизни	10
Первый показатель (N1)	11
Второй показатель (N2)	12
Корректировка нормативного размера маржи платежеспособности (туроператоры)	13

Таб. 5.2

0420156 Отчет о платежеспособности. Раздел 1. Расчет нормативного соотношения собственных средств (капитала) и принятых обязательств	
Собственные средства (капитал)	1
Полученные страховой организацией субординированные займы	2
Минимальный размер уставного капитала	3
Нормативный размер маржи платежеспособности	4
Нормативный размер маржи платежеспособности по страхованию жизни	5
Нормативный размер маржи платежеспособности по страхованию иному, чем страхование жизни	6
Первый показатель (N1)	7
Второй показатель (N2)	8
Третий показатель (N3)	9
Корректировка нормативного размера маржи платежеспособности (туроператоры)	10

new

ФОРМА 0420156 ОТЧЕТ О ПЛАТЕЖЕСПОСОБНОСТИ

Тах. 4.2

0420156 Отчет о платежеспособности. Раздел 1. Расчет нормативного соотношения собственных средств (капитала) и принятых обязательств	
Оценка влияния рисков на собственные средства (капитал)	14
Оценка риска 1	15
Оценка концентрационного риска	16
Оценка риска изменения кредитного спреда	17
Оценка риска изменения процентных ставок	18
Оценка риска изменения стоимости акций	19
Оценка риска изменения валютного курса	20
Оценка риска изменения цен на недвижимость	21
Оценка риска изменения цен на иные активы	22
Оценка риска 2	23
Нормативное соотношение собственных средств (капитала) и принятых обязательств	24

Тах. 5.2

0420156 Отчет о платежеспособности. Раздел 1. Расчет нормативного соотношения собственных средств (капитала) и принятых обязательств	
Оценка влияния рисков на собственные средства (капитал)	11
Оценка риска 1	12
Оценка концентрационного риска	13
Оценка риска изменения кредитного спреда	14
Оценка риска изменения процентных ставок	15
Оценка риска изменения стоимости акций	16
Оценка риска изменения валютного курса	17
Оценка риска изменения цен на недвижимость	18
Оценка риска изменения цен на иные активы	19
Оценка риска 2	20
Нормативное соотношение собственных средств (капитала) и принятых обязательств	21
Расчет остаточных стоимостей полученных страховой организацией субординированных займов	22

new

ФОРМА 0420156 ОТЧЕТ О ПЛАТЕЖЕСПОСОБНОСТИ.

Заголовок 0420156 Отчет о платежеспособности. Раздел 2. Расчет нормативного размера маржи платежеспособности. Подраздел 2.1. Расчет нормативного размера маржи платежеспособности по страхованию жизни.

Перечень учетных групп	ДПП на отчетную дату	ДПУ на отчетную дату	Вспомогательная величина (Кж)	Для расчета поправочного коэффициента Кж	
				Доля перестраховщиков в резерве премий (ДДПП) на отчетную дату	Доля перестраховщиков в резерве убытков (ДДПУ) на отчетную дату
			3	4	5

Открытый

Выбор значения

Выбрать значение

Еще ▾

- 18 - накопительное страхование жизни
- 19 - инвестиционное страхование жизни
- 20 - пенсионное страхование
- 21 - прочее страхование жизни

ФОРМА 0420158 ОТЧЕТ О СТРУКТУРЕ ФИНАНСОВОГО РЕЗУЛЬТАТА ПО УЧЕТНЫМ ГРУППАМ

4	<i>0420158 Отчет о структуре финансового результата по учетным группам Раздел 1.</i>		на отчетную дату
5	<i>Результат от операций по страхованию жизни</i>		
6	<i>Подраздел 1.3. Результат от операций по страхованию жизни по договорам страхования, сострахования и договорам, принятым в перестрахование, – нетто-перестрахование</i>		
7			1
31	Метод распределения доходов и расходов по учетным группам по страхованию жизни	8	
2	<i>0420158 Отчет о структуре финансового результата по учетным группам Раздел 2. Результат от операций по страхованию иному, чем страхование жизни Подраздел 2.3. Результат от операций по страхованию иному, чем страхование жизни, по договорам страхования, сострахования и договорам, принятым в перестрахование, – нетто-перестрахование</i>		
4	Перечень учетных групп		на отчетную дату
5			
6			1
23	Метод распределения доходов и расходов по учетным группам по страхованию иному, чем страхование жизни	8	

ФОРМА 0420159

СВЕДЕНИЯ О СДЕЛКАХ

Добавили показатели:

- Перечень учетных групп

Убрали показатели:

- Номер учетной группы
- Наименование учетной группы

Выбор значения

Выбрать значение

Еще ▾

- 1 - добровольное медицинское страхование
- 10 - страхование имущества
- 12 - страхование гражданской ответственности застройщика
- 13 - страхование ответственности туроператоров
- 14 - страхование прочей ответственности
- 15 - страхование финансовых и предпринимательских рисков
- 16 - страхование лиц, выезжающих за пределы постоянного мест...
- 17 - входящее перестрахование, кроме договоров пропорционал...
- 18 - накопительное страхование жизни
- 19 - инвестиционное страхование жизни
- 2.1 - страхование от несчастных случаев и болезней
- 20 - пенсионное страхование
- 21 - прочее страхование жизни
- 4 - страхование гражданской ответственности владельцев трансп...
- 6 - страхование прочей ответственности владельцев транспортн...
- 7 - страхование средств наземного транспорта

ФОРМА 0420162 СВЕДЕНИЯ О ДЕЯТЕЛЬНОСТИ СТРАХОВЩИКА НОВЫЙ РАЗДЕЛ: ПОЯСНЕНИЯ К ОТЧЕТНОСТИ

Пояснения к отчетности по форме 0420162 «Сведения о деятельности страховщика»		Пояснения
Причины неосуществления страховой деятельности	1	
Разрешение на осуществление страховой деятельности на территории иностранного государства (иностраннных государств)	2	
Проведение страхования в иностранной валюте	3	
Дополнительное возмещение страховщиком потерпевшего убытков потерпевшему при осуществлении прямого возмещения убытков (заполняется страховщиком причинителя вреда)	4	

ФОРМА 0420162 СВЕДЕНИЯ О ДЕЯТЕЛЬНОСТИ СТРАХОВЩИКА РАЗДЕЛ 7, 8

Добавили графы «операторов финансовых платформ»

Страховые премии (взносы) по договорам страхования, заключенным при участии посредников			
деятельность по ствами, а также их ию и ремонту	туроператоров, турагентств	операторов финансовых платформ	объектов почтовой связи
	7	8	9

Вознаграждение посредникам		
операторам финансовых платформ	объектам почтовой связи	мед орга
20	21	

Форма 0420162 Сведения о деятельности страховщика

Раздел 7, 8 Добровольное страхование жизни

Добровольное страхование жизни (кроме пенсионного страхования)		01
	Добровольное страхование жизни на случай смерти, дожития до определенного возраста или срока либо наступления иного события	01.1
	Добровольное страхование жизни на случай смерти, дожития до определенного возраста или срока либо наступления иного события с единовременной уплатой страховой премии	01.1.1
	Инвестиционное страхование жизни	01.1.1.1
	Кредитное страхование жизни	01.1.1.2
	Накопительное страхование жизни	01.1.1.3
	Рисковое страхование жизни	01.1.1.4
	Прочее страхование жизни	01.1.1.5
	Добровольное страхование жизни на случай смерти, дожития до определенного возраста или срока либо наступления иного события с уплатой страховой премии в рассрочку	01.1.2
	Инвестиционное страхование жизни	01.1.2.1
	Кредитное страхование жизни	01.1.2.2
	Накопительное страхование жизни	01.1.2.3
	Рисковое страхование жизни	01.1.2.4
	Прочее страхование жизни	01.1.2.5
	Добровольное страхование жизни с условием периодических страховых выплат (ренты, аннуитетов) и (или) с участием страхователя в инвестиционном доходе страховщика	01.2
	Добровольное страхование жизни с условием периодических страховых выплат (ренты, аннуитетов) и (или) с участием страхователя в инвестиционном доходе страховщика с единовременной уплатой страховой премии	01.2.1
	Инвестиционное страхование жизни	01.2.1.1
	Кредитное страхование жизни	01.2.1.2
	Накопительное страхование жизни	01.2.1.3
	Рисковое страхование жизни	01.2.1.4
	Прочее страхование жизни	01.2.1.5

Форма 0420162 Сведения о деятельности страховщика

Раздел 7, 8 Добровольное пенсионное страхование

		Прочее страхование жизни	01.2.1.5
		Добровольное страхование жизни с условием периодических страховых выплат (ренты, аннуитетов) и (или) с участием страхователя в инвестиционном доходе страховщика с уплатой страховой премии в рассрочку	01.2.2
		Инвестиционное страхование жизни	01.2.2.1
		Кредитное страхование жизни	01.2.2.2
		Накопительное страхование жизни	01.2.2.3
		Рисковое страхование жизни	01.2.2.4
		Прочее страхование жизни	01.2.2.5
		Добровольное пенсионное страхование	02
		Добровольное пенсионное страхование с единовременной уплатой страховой премии	02.1
		Добровольное пенсионное страхование с уплатой страховой премии в рассрочку	02.2

Форма 0420163 Отчет об операциях со связанными сторонами

Раздел 1. Перечень связанных сторон

<i>0420163 Отчет об операциях со связанными сторонами. Раздел 1. Перечень связанных сторон.</i>		
Идентификатор связанной стороны	Основание (основания), в силу которого (которых) лицо признается связанной стороной	Период, в течение которого лицо признается связанной стороной
	1	2
Открытый		

Форма 0420166 Сведения об утверждении уполномоченным органом повестки дня, содержащей вопрос о назначении аудиторской организации Форма 0420167 Сведения об аудиторской проверке

Убрали графы:

Фамилия индивидуального аудитора	Имя индивидуального аудитора	Отчество (при наличии) индивидуального аудитора	Основной государственный регистрационный номер индивидуального предпринимателя (ОГРНИП) индивидуального аудитора
--	------------------------------------	--	--

Форма 0420168

Сведения об ответственном актуарии

Добавили вид договора с актуарием с выбором значения:

Договор на проведение обязательного актуарного оценивания деятельности страховщика	8	
Вид договора на проведение обязательного актуарного оценивания деятельности страховщика	8.1.	
Номер договора на проведение обязательного актуарного оценивания деятельности страховщика	8.2.	
Дата заключения договора на проведение обязательного актуарного оценивания деятельности страховщика	8.3.	

Выбор значения

Выбрать значение

Еще ▾

Гражданско-правовой договор

Трудовой договор

Форма 0420168. Новый раздел 2.

<i>ОКУД 0420168 Раздел 2. Сведения об ответственном актуарии, осуществляющем проверку актуарного заключения, подготовленного по итогам проведения обязательного актуарного оценивания деятельности страховщика</i>	
Фамилия ответственного актуария, осуществляющего проверку актуарного заключения	1
Имя ответственного актуария, осуществляющего проверку актуарного заключения	2
Отчество (при наличии) ответственного актуария, осуществляющего проверку актуарного заключения	3
Регистрационный номер, присвоенный ответственному актуарию, осуществляющему проверку актуарного заключения, в едином реестре ответственных актуариев	4
Полное наименование саморегулируемой организации актуариев, членом которой является ответственный актуарий, осуществляющий проверку актуарного заключения	5
Идентификационный номер налогоплательщика (ИНН) саморегулируемой организации актуариев, членом которой является ответственный актуарий, осуществляющий проверку актуарного заключения	6
Основной государственный регистрационный номер (ОГРН) саморегулируемой организации актуариев, членом которой является ответственный актуарий, осуществляющий проверку актуарного заключения	7
Договор на проведение проверки актуарного заключения	8
Номер договора на проведение проверки актуарного заключения	8.1.
Дата заключения договора на проведение проверки актуарного заключения	8.2.

Форма 0420170 Отчет о прогнозных показателях финансовых результатов страховой организации

Удалили из таксономии 5.2 весь отчет.

Форма 0420172 Расшифровка отдельных показателей отчета о финансовых результатах страховщика. Изменения.

Расширили перечень секторов экономики:

кредитные организации	1.5
государственное управление	1.6
некоммерческие организации, обслуживающие население	1.7
акционерные инвестиционные фонды	1.8

Добавили символы ОФР и показатели:

Расходы на уплату налогов и сборов, относимых на расходы в соответствии с законодательством Российской Федерации (55413), в том числе:	14
Расходы на служебные командировки (55405), в том числе:	15
Процентные доходы по прочим средствам (31101 + 31102 + 31103 + 31104 + 31105 + 31106 + 31107 + 31108 + 31109 + 31110 + 31111 + 31112 + 31113 + 31114 + 31115 + 31116 + 31117)	16
Процентные расходы по привлеченным средствам (44103 + 44104 + 44105 + 44106 + 44107 + 44108 + 44109 + 44110 + 44111 + 44112 + 44113 + 44114 + 44115 + 44116 + 44117 + 44118 + 44119)	17

Форма 0420172. Добавили.

Страховые премии по страхованию жизни, в том числе:	18
Страховые премии по страхованию жизни, переданные в перестрахование, в том числе:	19
Заработанные страховые премии по страхованию жизни, в том числе:	20
Доля перестраховщиков в заработанной страховой премии по страхованию жизни, в том числе:	21
Выплаты по страхованию жизни, в том числе:	22
Доля перестраховщиков в выплатах по страхованию жизни, в том числе:	23
Страховые премии по страхованию иному, чем страхование жизни, в том числе:	24
Страховые премии по страхованию иному, чем страхование жизни, переданные в перестрахование, в том числе:	25
Заработанные страховые премии по страхованию иному, чем страхование жизни, в том числе:	26
Доля перестраховщиков в заработанной страховой премии по страхованию иному, чем страхование жизни, в том числе:	27
Состоявшиеся убытки по страхованию иному, чем страхование жизни, в том числе:	28
Доля перестраховщиков в состоявшихся убытках по страхованию иному, чем страхование жизни, в том числе:	29
Дебиторская задолженность, в том числе:	30
Кредиторская задолженность, в том числе:	31
Депо премий, в том числе:	32
Депо убытков, в том числе:	33

The image features a central glowing logo '781-П' surrounded by several data visualization panels. On the left, a panel titled 'EBIT' shows a bar chart for 2021 and a line chart for monthly trends. Below it is another line chart. On the right, there are two line charts, a bar chart, and a pie chart labeled 'Overdue Invoices' and 'Disputed Invoices' with the number '72' below it. The background is a grid of light blue and purple lines.

781-П

КАЛЬКУЛЯТОР 781-П | СЛОЖНЫЕ РАСЧЕТЫ В ОДНОМ МЕСТЕ!

ВОТ О ЧЕМ МЫ ПОГОВОРИЛИ СЕГОДНЯ

Новая отчетность в 5.2

Изменения в расчетах НДС и рисков

Как заполнять новую 155 форму

Старт пилотного проекта

ВЫВОДЫ

Это далеко не все что мы хотели обсудить

Пишите комментарии, нам нужна обратная связь

Разобраться со всем этим можно только вместе

Будем рады встретиться и обсудить более подробно

781-П

КАЛЬКУЛЯТОР 781-П | СЛОЖНЫЕ РАСЧЕТЫ В ОДНОМ МЕСТЕ!